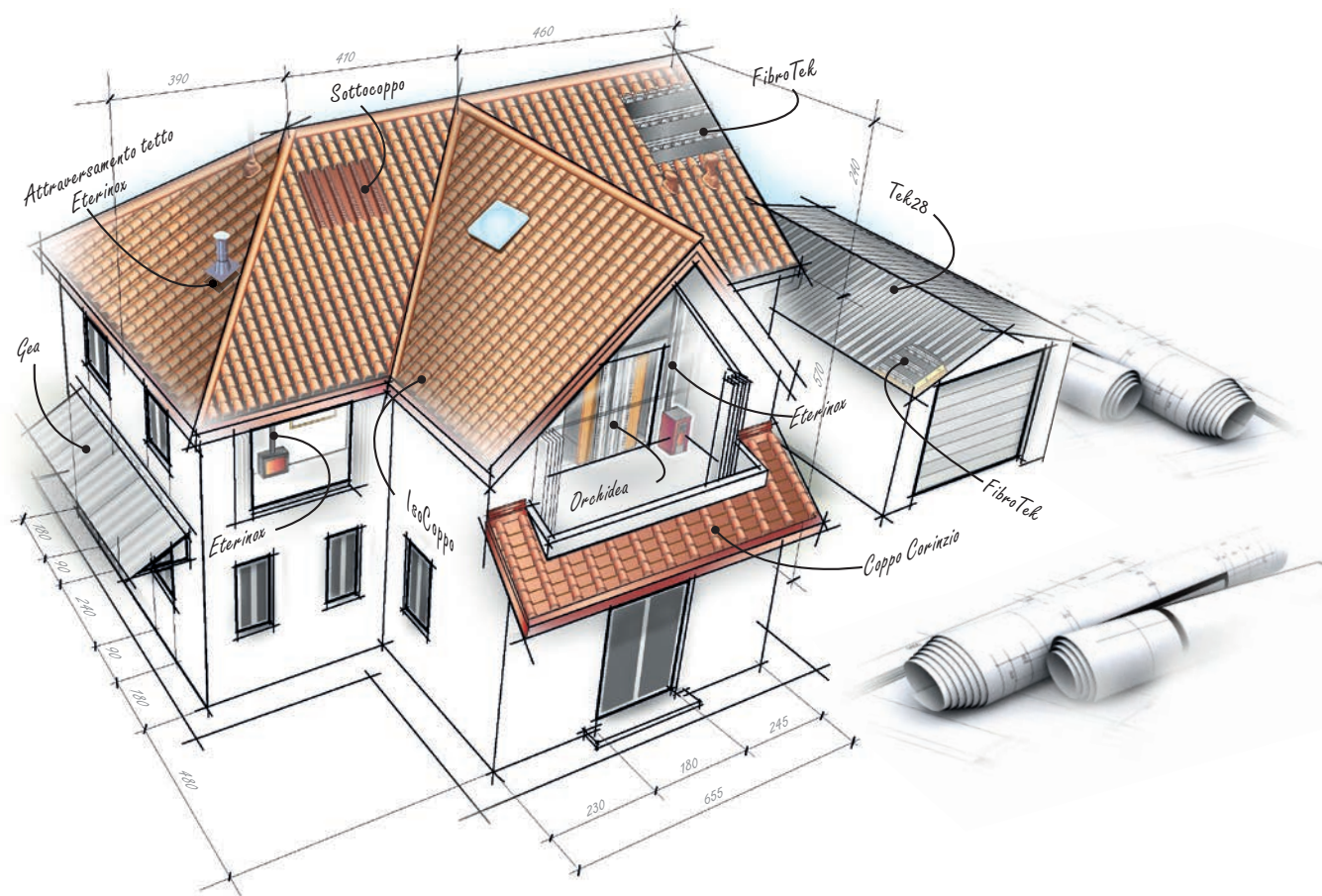


CATALOGO GENERALE

TECNOLOGIA PER EDIFICARE

SottoCoppo TEK28 COPPO CORINZIO FibroTEK ORCHIDEA GEA Eterinox IsoCoppo



UNA GRANDE AZIENDA CON SOLIDE RADICI...

Fibrotubi s.r.l. nasce nel 1958 e si afferma in breve tempo sul mercato nella produzione di lastre e tubi in fibrocemento, imponendosi in pochi anni sul panorama nazionale.

Fermeamente convinta che una continua innovazione nel rispetto della tradizione sia l'essenza di uno sviluppo in grado di soddisfare le richieste di un mercato sempre più esigente, si è distinta lungo gli anni per la progettazione e realizzazione di prodotti sempre più diversificati e tecnologicamente all'avanguardia:

- **GEA** lastre in fibrocemento e accessori;
- **ETERINOX** canne fumarie e comignoli in acciaio inox, rame e polipropilene;
- **ORCHIDEA** controtelai per porte scorrevoli a scomparsa;
- **FIBROTEK** e **FIBROTEK Plus** pannelli termoisolanti da sottocopertura;
- Linea **SOTTOCOPPO Metallico**
SOTTOCOPPO METALLICO lastra da sottocopertura per l'ancoraggio del coppo tradizionale;
SOTTOCOPPO METALLICO COIBENTATO lastra coibentata da sottocopertura per l'ancoraggio del coppo tradizionale;
- **CORINZIO** copertura metallica a forma di lastra romana;
- Linea **ISOCOPPO**
ILCOPPO lastra metallica a forma di coppo
ISOCOPPOTEK lastra metallica coibentata a forma di coppo da 15 mm
ISOCOPPO PIANO pannello strutturale coibentato a forma di coppo
- **TEK28** copertura grecata coibentata
- **ALUTECH DACH** pannello coibentato a 5 greche

Fibrotubi utilizza soltanto materiali selezionati per realizzare prodotti conformi alle più severe normative comunitarie. Un servizio tecnico e altamente specializzato fornisce un valido apporto di consulenza che permette di affrontare anche le problematiche più complesse sempre nel modo migliore e più aggiornato possibile.

Fibrotubi vanta una gamma completa di prodotti per l'edilizia in grado di facilitare il lavoro degli operatori del settore edile, offrendo soluzioni vantaggiose, efficienti ed economiche per la realizzazione e la manutenzione degli edifici.



A GREAT COMPANY WITH SOLID ROOTS...

Fibrotubi s.r.l. was founded in 1958 and, in a very short time, it established itself in asbestos cement sheet and pipes production market. Since then, Fibrotubi has been growing steadily on the national scene. Our company is firmly convinced that a continuous process of innovation with respect to the tradition is a key for the production development, in order to meet the requirements of an increasingly demanding market. Over the years, the firm has distinguished itself for the design and the realization of highly diversified and cutting-edge products:

- **GEA** fibercement sheets and accessories
- **ETERINOX** stainless-steel, copper and polypropylene flues and chimneys
- **ORCHIDEA** pocket sliding door frames
- **FIBROTEK** and **FIBROTEK Plus** heat-insulating panel system for roof coverings
- **SOTTOCOPPO Metallico** selection;
SOTTOCOPPO METALLICO metal sheets for the anchoring of traditional roof tiles
SOTTOCOPPO METALLICO COIBENTATO metal and insulated sheets for the anchoring of traditional roof tiles
- **COPPO CORINZIO** traditional tile-shaped technological roofing system
- **ISOCOPPO** selection;
ILCOPPO metal tile shaped sheets
ISOCOPPOTEK tile shaped insulated panel 15 mm
ISOCOPPO PIANO structural tile shaped insulated panel
- **TEK28** corrugated coverings
- **ALUTECH DACH** insulated roof sandwich panel

Fibrotubi uses only selected materials to make its products conforming to the strictest European standards.

A technical and deeply specialized service provides a high-quality support thanks to which even the most challenging problems can be handled and solved in the best and most up to date way possible.

Our company boasts a complete range of products that are able to facilitate the job of construction workers. In addition, it provides the building industry and its maintenance with favourable, productive and economic solutions.

Fibrotubi boasts a complete range of products for the building industry that makes a labourer's work easier besides offering advantageous, efficient and economical solutions for constructing buildings and for their upkeep.

... E FORTI INTUZIONI INNOVATIVE

Per ogni problema esiste una soluzione; partendo da questo Fibrotubi ha messo in primo piano il lavoro dei costruttori a seconda delle loro esigenze specifiche. Da qui nascono prodotti innovativi e all'avanguardia, affidabili e durevoli nel tempo.

Molte di queste produzioni sono coperte da brevetto e la totalità è certificata dai più rigorosi istituti di ricerca e controllo della qualità.

Ogni linea di prodotto ha un proprio marchio che la contraddistingue e salvaguarda rispetto alla produzione di ogni possibile imitazione.

... AND STRONG INNOVATIVE INSIGHTS

For each problem, there is a solution. Bearing this in mind, Fibrotubi has placed the work of the manufacturers in the foreground, in consonance with their specific needs.

This results in innovative, state-of-the-art products that are reliable and durable over time.

Many of these products are covered by patents and all of them are certified by the most rigorous research and quality control institutes.

Each production line is characterized by its own brand that differentiates and safeguards it from any potential imitation.



CERTIFICAZIONE EN ISO 9001

I prodotti sono garantiti dal marchio **Fibrotubi**, azienda con sistema di qualità certificato dall'Ente TÜV Süd in base alla norma UNI EN ISO 9001: 2000.

EN ISO 9001 CERTIFICATION

The products are guaranteed by the **Fibrotubi** brand, a company with a quality system certified by TÜV Süd according to UNI EN ISO 9001: 2000.



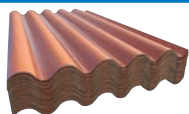
Visita il nostro sito/Visit our site:
www.fibrotubi.it

INDICE

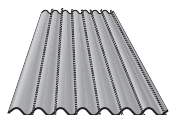
ETERINOX SISTEMI FUMARI IN ACCIAIO, RAME E POLIPROPILENE		PAG
	SERIE MAT MONO PARETE ACCIAIO AISI 316L	6
	SERIE MAT BLACK LINEA MONO PARETE VERNICIATA GRIGIO SCURO	
	KIT REALIZZAZIONE COMIGNOLI E SFIATI CON CONVERSE + TERMINALI O BLOCCHI ARGILLA + COMIGNOLI	7
	SERIE OVALE MONO PARETE OVALE- SERIE FLEX CONDOTTO FLESSIBILE IN ACCIAIO	
	SERIE MAT DP DOPPIA PARETE ACCIAIO ISOLATO IN LANA DI ROCCIA	8
	SERIE DP RAME DOPPIA PARETE RAME ISOLATO IN LANA DI ROCCIA	
	SERIE MAT ARIA DOPPIA PARETE ISOLATO IN ARIA STATICA	
	SERIE MATFER 1.2 BLACK MONO PARETE IN ACCIAIO NORMALE VERNICIATO	9
	COAX INOX-INOX SCARICO FUMI E ASPIRAZIONE ARIA	
	SERIE CONDENSAZIONE IN POLIPROPILENE FLESSIBILE E RIGIDO	
ORCHIDEA CONTROTELAI SCORREVOLI A SCOMPARSA		
	ORCHIDEA LINEA PER LATERIZIO ANTA SINGOLA - ANTA DOPPIA	10
	ORCHIDEA LINEA PER CARTONGESSO ANTA SINGOLA - ANTA DOPPIA	11
	ORCHIDEA ECOPLUS PER LATERIZIO COMPLETI DI MALTA AGGRAPPANTE ANTA SINGOLA - ANTA DOPPIA	12
	ORCHIDEA ANTE PARALLELE SINGOLA - ANTE CONTRAPPOSTE PER LATERIZIO E CARTONGESSO	13
	FILOMURO - SENZA STIPITI E COPRIFILI ORCHIDEA FREE ANTA SINGOLA - ANTA DOPPIA PER LATERIZIO E CARTONGESSO	14
	PREDISPOSTI PER CABLAGGI ELETTRICI ORCHIDEA LIGHT ANTA SINGOLA - ANTA DOPPIA PER LATERIZIO E CARTONGESSO	15
	ORCHIDEA EASY CON TRAVERSE A GIORNO ANTA SINGOLA - ANTA DOPPIA PER CARTONGESSO	16
	IN KIT DI MONTAGGIO EASY SYSTEM ANTA SINGOLA - ANTA DOPPIA PER CARTONGESSO	16
	ORCHIDEA LINEA ACCESSORI	17

GEA LASTRE IN FIBROCEMENTO ECOLOGICO

PAG


 N. 5 ONDE - **SOTTOCOPPO 101**

18


 N. 7 ONDE - **PROFILO 105**

18


 N. 6 ONDE - **PROFILO 110**

19


 ALTRE PRODUZIONI - **SOTTOCOPPO 98** - LASTRE **SOFIT** -
 LASTRE **ROMANE** - LASTRE **MAXISOFIT** - LASTRE **PIANE**

19

LASTRE E PANNELLI COIBENTATI DA SOTTOCOPERTURA

FibroTEK
FIBROTEK - FIBROTEK PLUS

PANNELLO TERMOISOLANTE DA SOTTOCOPERTURA

20


SottoCoppo
SOTTOCOPPO METALLICO PER COPPI

22


SottoCoppo
 COIBENTATO

SOTTOCOPPO METALLICO VERSIONE COIBENTATA

24

LASTRE A FORMA DI COPPO E LASTRA ROMANA

COPPO
CORINZIO
COPPO CORINZIO

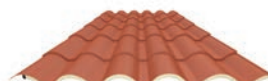
COPERTURA A FORMA DI LASTRA ROMANA

26


ILCOPPO

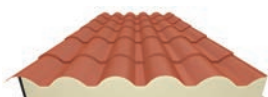
 LASTRA **METALLICA** A FORMA DI COPPO
 PRIVA DI COIBENTE

28


IscCoppo_{tek}

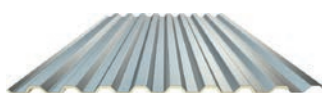
 LASTRA **METALLICA** A FORMA DI COPPO
COIBENTATA DA 15 mm

29


IscCoppo_{piano}

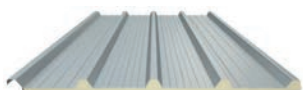
 PANNELLO **TERMOISOLANTE** A FORMA DI COPPO

30

LASTRE METALLICHE GRECATE E PANNELLI COIBENTATI

TEK28

 LASTRA **GRECATA COIBENTATA** DA 10 mm

32


ALUTECH DACH

 PANNELLO **COIBENTATO** A 5 GRECHE

34

Fibrotubi S.r.l. offre con le soluzioni per sistemi fumari a marchio **Eterinox** tecnologia, innovazione e sicurezza a misura d'uomo e d'ambiente, attraverso prodotti all'avanguardia per le più svariate situazioni abitative, coniugati con i temi attuali del risparmio energetico. La qualità del prodotto Eterinox è data anche dalle fasi produttive fondamentali come ad esempio la saldatura longitudinale o il taglio, attraverso l'utilizzo di

macchinari che sfruttano sorgenti a laser CO₂ e a laser in fibra ottica. Fibrotubi produce una gamma completa di canne fumarie monoparete, doppia parete e tubi flessibili per l'evacuazione dei fumi prodotti da generatori di calore a combustibili solidi, liquidi e gassosi.



VAI AL SITO WEB

NB: Dop= dichiarazione di prestazione

SERIE MAT



Condotto mono parete idoneo per l'evacuazione di fumi umidi, secchi, in pressione o depressione adattabile ad ogni situazione. Innesto calibrato maschio - femmina con fascetta di bloccaggio. Realizzato in acciaio inox 1.4404 (AISI 316L) finitura BA, di spessore nominale 0,5 mm.



Realizzazione forno industriale panetteria-pasticceria

DIAMETRI mm

•80 •100 •120 •130 •140 •150 •160
•180 •200 •230 •250 •300 •350 •400
su richiesta: diametri superiori

•**Con anello di tenuta**, per fumi umidi e in pressione (200 Pa). Garantito fino a 200°C

•**Senza anello di tenuta**, per fumi secchi e in depressione (40 Pa). Garantito fino a 600°C

Indicato per: condotti, camini, canali da fumo, collettori e canne fumarie collegati a caldaie ad aria soffiata, atmosferiche, pressurizzate, apparecchi di tipo B, C, condensazione, caminetti, stufe, cappe cucine, forni e condotti di ventilazione.

DOP 001 MAT

Designazione EN 1856/2:

- T200-P1-W-V2 -L50050-O(30)
- T600-N1-D-V2-L50050-G(600)

SERIE MAT BLACK



Sistema modulare ad innesto a bicchiere, con fascetta di bloccaggio.

Prodotto in acciaio inox 1.4404 (AISI 316L) verniciato opaco grigio scuro, avente spessore nominale 0,5 mm.

Resistente al calore ed alle inevitabili alterazioni cromatiche, grazie alla vernice utilizzata che ha una funzione estetico-tecnica.

Il fissaggio a forno della stessa, infatti, rende MAT BLACK resistente alle alte temperature, a deterioramenti e a variazioni di colore.



Realizzazione stufa/forno + modulo attraversamento tetto.

DIAMETRI mm

80 •100 •120 •150 •180 •200
su richiesta: altri diametri

•**Con anello di tenuta**, per fumi umidi e in pressione (200 Pa). Garantito fino a 200°C

•**Senza anello di tenuta**, per fumi secchi e in depressione (40 Pa). Garantito fino a 450°C

Indicato per: condotti, camini, canali da fumo, collettori e canne fumarie collegati a caldaie ad aria soffiata, atmosferiche, pressurizzate, apparecchi di tipo B, C, condensazione, caminetti, stufe, cappe cucine, forni e condotti di ventilazione.

DOP 005 MAT BLACK

Modulo attraversamento tetto antincendio



inclinazione a richiesta

Designazione EN 1856/2:

- T200-P1-W-V2-L50050-O(75)
- T450-N1-D-V2-L50050-G(800)

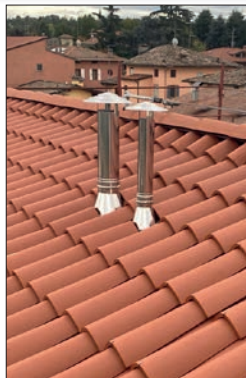
KIT REALIZZAZIONE COMIGNOLI E SFIATI

I terminali comignoli Eterinox posti al culmine del camino/canna fumaria, permettono la disposizione dei prodotti della combustione anche in presenza di condizioni climatiche avverse.

CONVERSE + TERMINALI



Terminale con finestra Terminale con grigliato Terminale con 3 cappelli



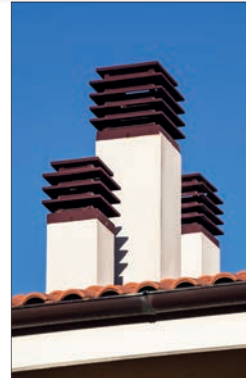
Realizzazione con conversa modellabile in alluminio-butile + terminale finestra su copertura Sottocoppo metallico

Il kit permette lo scarico fumi abbinando la conversa in piombo o alluminio-butile al terminale, è inoltre utilizzabile con la serie PPs in polipropilene.

ELEMENTI IN ARGILLA + COMIGNOLI



Terminale applicato direttamente su conversa Terminale su camino intubato



Realizzazione con comignolo Tek

Con gli elementi in argilla è possibile costruire un cavedio utilizzando la conversa porta terminali che raccorda e permette di inserire un comignolo.

SERIE OVALE



Designazione EN 1856/2:
●T600-N1-D-V2-L50050-G

Serie monoparete a sezione ovoidale in acciaio inox AISI 316L BA spessore 0,5mm. Ideale per risolvere il problema di intubare canne fumarie esistenti, non a norma, quando le canne tonde non sono idonee (vecchi edifici - canne rettangolari in laterizio ecc.)

Negli impianti ad incasso in pareti, permette di ottenere sezioni equivalenti a tubi circolari in profondità ridotte.

DIAMETRI mm	
130 ovale	(150x100)
150 ovale	(170x120)
180 ovale	(200x150)
200 ovale	(230x150)
250 ovale	(295x180)
300 ovale	(355x210)
350 ovale	(395x280)
400 ovale	(500x300)

Il prodotto necessita di fascette di bloccaggio

Indicato per: condotti, canne fumarie collegati a caldaie ad aria soffiata, atmosferiche, apparecchi di tipo B, caminetti, stufe, cappe cucine, forni e condotti di ventilazione.

DOP 003 OVALE

SERIE FLEX



Designazione EN 1856/2:
●T200-P1-W-V2-L50010-O (per diametro 80 - 160 mm)
●T450-N1-D-V2-L50010-G

Realizzato in acciaio inox AISI 316L BA
Parete interna liscia
Adattabilità ad ogni situazione
Facile e veloce da montare
Convenienza
Completezza di gamma

DIAMETRI mm				
80	100	120	130	140
150	160	180	200	220
250	300			

Indicato per: condotti e camini collegati a caldaie ad aria soffiata, atmosferiche, pressurizzate, apparecchi di tipo B, C, condensazione, caminetti, stufe, cappe cucine, forni e condotti di ventilazione.

DOP 004 FLEX

SERIE MAT DP



Sistema camino a doppia parete per l'evacuazione di fumi umidi, secchi, in pressione o depressione. Spessore coibentazione 25 + 25 mm.

Innesto calibrato maschio - femmina con fascetta di bloccaggio.

MAT DP parete interna in acciaio inox 1.4404 AISI 316 L finitura BA, parete esterna in acciaio inox AISI 304 (lucido). La parete esterna può essere verniciata nei colori RAL.

• **Con anello di tenuta**, per fumi umidi e in pressione (200 Pa). Garantito fino a 200°C

• **Senza anello di tenuta**, per fumi secchi e in depressione (40 Pa). Garantito fino a 600°C

DOP 008 MAT DP



Realizzazioni industriali con MATDP



Realizzazioni su condominio con DP Rame

Designazione EN 1856/1:

• **T200-P1-W-V2-L50050-O(30)**

• **T600-N1-D-V2-L50050-G(60)**

SERIE DP RAME



DP rame parete interna in acciaio inox AISI 316L finitura BA, parete esterna in rame.

DIAMETRI mm

80 100 130 150 180 200 250300

350 e superiori a richiesta

Indicato per:

condotti, camini, canali da fumo, collettori e canne fumarie collegati a caldaie ad aria soffiata, atmosferiche, pressurizzate, apparecchi di tipo B, C, condensazione, caminetti, stufe, cappe cucine, forni e condotti di ventilazione.

DOP 009 DP RAME

SERIE MAT ARIA



Elementi prefabbricati a doppia parete con isolamento in aria statica di spessore 10 mm. Innesto calibrato maschio - femmina con fascetta di bloccaggio. Parete interna in acciaio inox AISI 316L finitura BA spessore 0,5 mm. Parete esterna in acciaio inox AISI 304 finitura BA possibilità di verniciatura della parte esterna nei colori a listino. Varianti MatAria Rame, PPs Inox Aria, PPs Rame Aria.



Designazione EN 1856/1:

• **T200-P1-W-V2-L50050-O (30)**

• **T600-N1-D-V2-L50050-G (600)**

DIAMETRI mm

int. 80 100 120 140 160 180 200 230

• **Con anello di tenuta**, come condotto e canale da fumo, in pressione positiva (200 Pa) ad una temperatura dei fumi di 200°C

• **Senza anello di tenuta**, come condotto e canale da fumo, in pressione negativa (40 Pa) ad una temperatura dei fumi di 600°C

Indicato per:

condotti, camini, canali da fumo, collettori e canne fumarie collegati a caldaie ad aria soffiata, atmosferiche, pressurizzate, apparecchi di tipo B, C, condensazione, caminetti, stufe, cappe cucine, forni e condotti di ventilazione. Condotti, camini, canali da fumo, collettori e canne fumarie collegati a caldaie ad aria soffiata, atmosferiche, pressurizzate, apparecchi di tipo B, C, condensazione, caminetti, stufe, cappe cucine, forni e condotti di ventilazione.

DOP 007 MAT ARIA

SERIE MATFER 1.2 BLACK



DIAMETRI mm

80 100 120

Matfer canale da fumo mono parete realizzato in acciaio Normale verniciato nero spessore 1,2 mm, con anello di tenuta premontato.

Indicato per: canale da fumo di stufe a pellet e a legna fino al raccordo a muro della canna fumaria.

Designazione EN 1856/2:
•T200-P1-d-Vm-L01120-O (30)M
 Con anello di tenuta

•T600-N1-D-Vm-L01120-G (800)M
 Senza anello di tenuta

COAX INOX-INOX SCARICO FUMI E ASPIRAZIONE



DIAMETRI mm

int. 60 80 100 130 in

inox AISI 316L

est. 100 130 150 200 in

inox AISI 304

Coax, sistema camino coassiale per scarico fumi e l'aspirazione dell'aria.

Parete esterna in acciaio inox AISI 304, intercapedine per aspirazione aria, parete interna in acciaio inox AISI 316L per scarico fumi.

Disponibile anche in Coax PPs Inox su richiesta con interno in PPs polipropilene.

Designazione EN 1856/2:
•T200-P1-W-V2-L50050-O (30)
•T600-N1-D-V2-L50050-G(600)

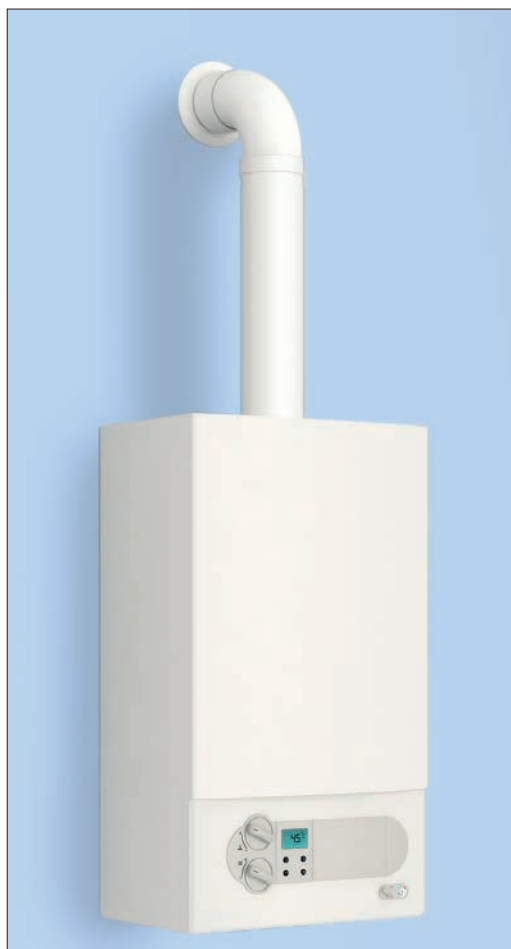
DOP 001 COAX

SERIE CONDENSAZIONE



La serie Condensazione in PP polipropilene omopolimero proposta da Fibrotubi S.r.l. nelle versioni flessibile e rigido è il sistema camino ventilato su tutta la sua lunghezza rispondente alla marcatura CE e alla norma armonizzata UNI EN-14471 con designazione T120-P1/H1-O- W-2-O20-I-D-L con anello di tenuta pre-montato.

Disponibile nella versione in polipropilene sia rigido che flessibile.



•Alta tenuta alle pressioni interne dei fumi (fino a 5.000 Pa).

•Temperatura d'esercizio fumi: T120°.

Indicato per: condotti, camini, canali da fumo, collettori e canne fumarie collegati a caldaie ad aria soffiata, atmosferiche, pressurizzate, apparecchi di tipo B,C, condensazione, cappe cucine, forni e condotti di ventilazione.

DIAMETRI mm

PPs flessibile 60 80 100 110 125

PPs rigido 60 80 100 125 160 200 250 315

PPs FLESSIBILE

Tubazione flessibile in plastica PPs 120°C

DOP 011 PPS FLESSIBILE
Designazione EN 14471
•T120 H1/P1 OW 2 O20 I L

PPs RIGIDO

Tubazione rigida in plastica PPs 120°C

DOP 012 DP PPS RIGIDO
Designazione EN 14471
•T120 H1/P1 OW 2 O20 I L

Orchidea è la linea di controtelai per porte scorrevoli a scomparsa di Fibrotubi, semplice e pratica da installare, ideale per valorizzare l'ambiente e ottimizzare l'utilizzo dello spazio. Orchidea garantisce maggiore spazio ed autonomia in casa, eliminando gli ostacoli dovuti alle porte tradizionali a battente e superando il problema delle barriere architettoniche. La linea è studiata per non avere limitazioni di movimento nel

corso degli anni in quanto tutti i telai possono essere predisposti per ospitare kit che ne agevolano la chiusura/apertura.



SCARICA GLI
OGGETTI CAD
ORCHIDEA
DAL PORTALE
BIM&CO

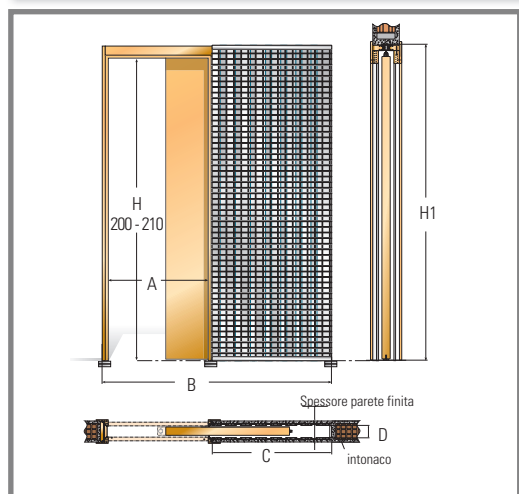


VAI AL PORTALE

VAI AL SITO WEB

LINEA **ORCHIDEA** PER **LATERIZIO**

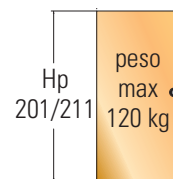
ANTA SINGOLA



I telai **Orchidea** per laterizio sono costituiti da pannelli di acciaio zincato con passivazione easy-film top quality, profilati con grecatura a coda di rondine, che conferisce massima rigidità e permette all'intonaco di legarsi perfettamente al telaio. **Esternamente è applicata una rete già fissata al pannello** con maglia 50x100 mm, che trattiene l'intonaco uniformando la muratura.



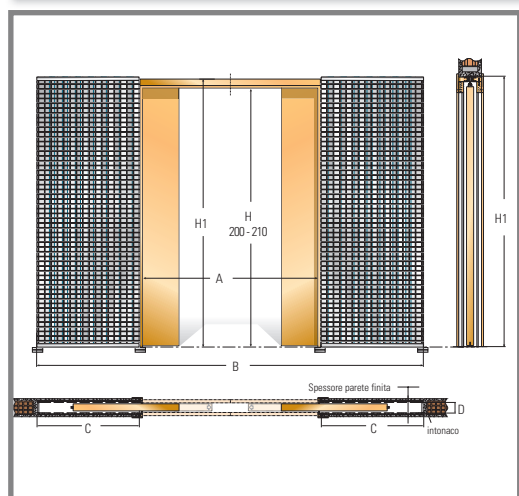
SPESSORE PARETE
90-105-125-145 mm
(misura parete finita)



ANTA **SINGOLA**

luce passaggio (A x H) cm	ingombro controtelesiaio (B x H1) cm
60 x (H)	133 x (H+9)
70 x (H)	153 x (H+9)
80 x (H)	173 x (H+9)
90 x (H)	194 x (H+9)
100 x (H)	214 x (H+9)

ANTA **DOPPIA**



SPESSORE PARETE
90-105-125-145 mm
(misura parete finita)

ANTA **DOPPIA**

luce passaggio (A x H) cm	ingombro controtelesiaio (B x H1) cm
120 x (H)	257 x (H+9)
140 x (H)	297 x (H+9)
160 x (H)	337 x (H+9)
180 x (H)	378 x (H+9)
200 x (H)	418 x (H+9)

NB: tutte le ante doppie sono composte da n. 2 ante singole + kit anta doppia

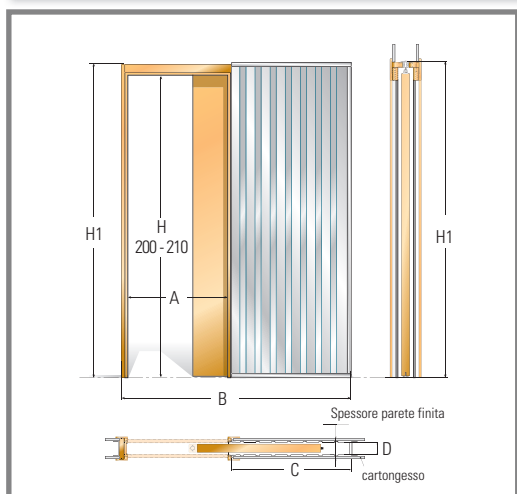


kit anta doppia cod.92003509

NB: possibilità di misure speciali in altezza ed in larghezza su richiesta

LINEA **ORCHIDEA** PER **CARTONGESSO**

ANTA SINGOLA



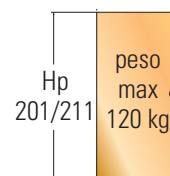
Il telaio per cartongesso si compone di pannelli in acciaio zincato con passivazione easy-film top quality, profilati a coda di rondine con grecatura in verticale.

La traversa superiore è completa di binario di scorrimento, in alluminio estruso anodizzato grigio **con portata 120 kg**.

Il fissaggio della traversa avviene con un click, grazie al nuovo sistema con blocco di sicurezza.



SPESSORE PARETE
100-125 mm
(misura parete finita)

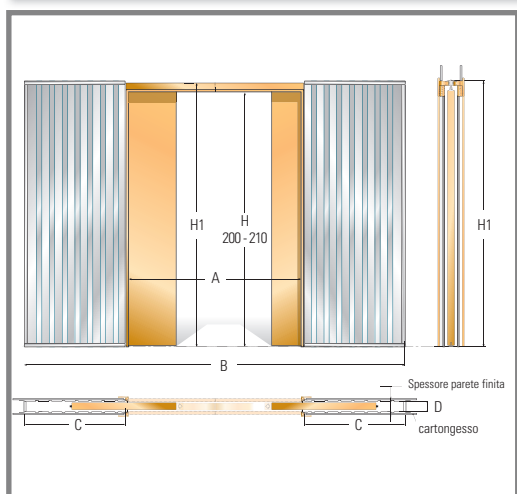


ANTA SINGOLA



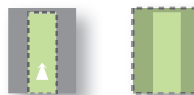
luce passaggio (A x H) cm	ingombro controtelaio (B x H1) cm
60 x (H)	133 x (H+9)
70 x (H)	153 x (H+9)
80 x (H)	173 x (H+9)
90 x (H)	194 x (H+9)
100 x (H)	214 x (H+9)

ANTA DOPPIA



SPESSORE PARETE
100-125 mm
(misura parete finita)

ANTA DOPPIA



luce passaggio (A x H) cm	ingombro controtelaio (B x H1) cm
120 x (H)	257 x (H+9)
140 x (H)	297 x (H+9)
160 x (H)	337 x (H+9)
180 x (H)	378 x (H+9)
200 x (H)	418 x (H+9)

NB: tutte le ante doppie sono composte da n. 2 ante singole + kit anta doppia



kit anta doppia cod.92003509

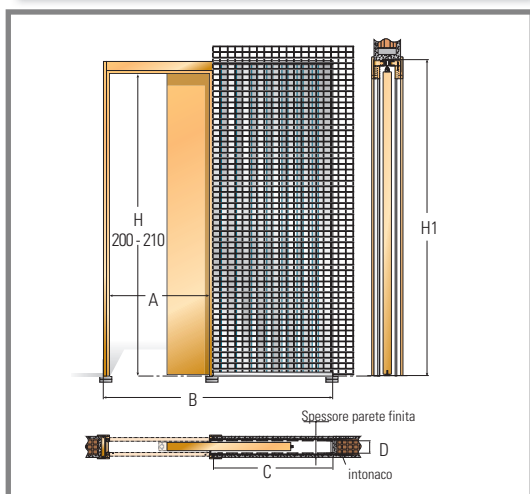
NB: possibilità di misure speciali in altezza ed in larghezza su richiesta

LINEA **ORCHIDEA ECOPLUS**

PER **LATERIZIO**

COMPLETI DI MALTA AGGRAPPANTE - parete finita in 24 ore

ANTA SINGOLA

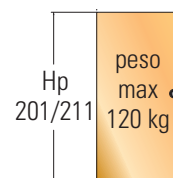


La Linea Plus per laterizio ad elevata tecnologia oltre ad avere le pareti del telaio in lamiera grecata a coda di rondine, queste sono complete di malta aggrappante (brevetto esclusivo Fibrotubi) che rende la superficie esterna rugosa, studiata per assorbire l'umidità dell'intonaco come una parete in laterizio, **riducendo così i tempi di posa e garantendo il massimo risultato estetico.**

La monorete elettrosaldata, debordante in altezza e larghezza rispetto al telaio, assicura un ottimo legame tra intonaco-rete-lamiera evitando le cavillature sulla parete finita. L'installazione della monorete avviene con clips in acciaio.



SPESSORE PARETE
90-105-125-145 mm
(misura parete finita)

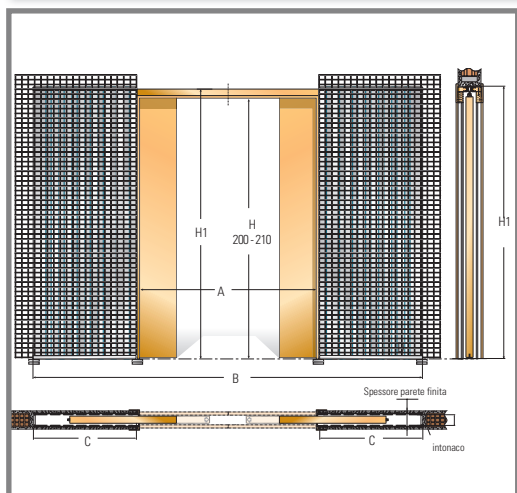


ANTA SINGOLA



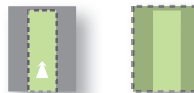
luce passaggio (A x H) cm	ingombro controtelesia (B x H1) cm
60 x (H)	133 x (H+9)
70 x (H)	153 x (H+9)
80 x (H)	173 x (H+9)
90 x (H)	194 x (H+9)
100 x (H)	214 x (H+9)

ANTA DOPPIA



SPESSORE PARETE
90-105-125-145 mm
(misura parete finita)

ANTA DOPPIA



luce passaggio (A x H) cm	ingombro controtelesia (B x H1) cm
120 x (H)	257 x (H+9)
140 x (H)	297 x (H+9)
160 x (H)	337 x (H+9)
180 x (H)	378 x (H+9)
200 x (H)	418 x (H+9)

NB: tutte le ante doppie sono composte da n. 2 ante singole + kit anta doppia

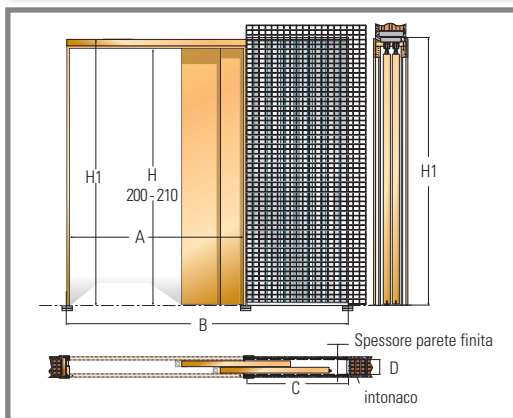


kit anta doppia cod.92003509

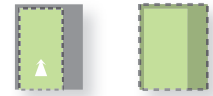
NB: possibilità di misure speciali in altezza ed in larghezza su richiesta

PER **LATERIZIO** E **CARTONGESSO**

ANTE PARALLELE SINGOLA



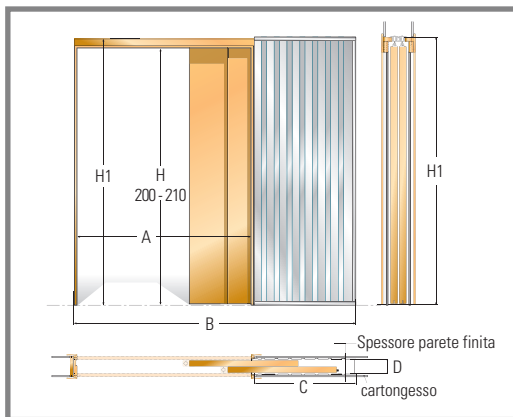
IN **LATERIZIO**



luce
passaggio
(A x H) cm

ingombro
controtelaio
(B x H1) cm

120 x (H)	193 x (H+9)
140 x (H)	223 x (H+9)
160 x (H)	253 x (H+9)
180 x (H)	284 x (H+9)
200 x (H)	314 x (H+9)

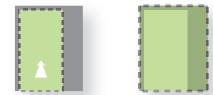


SPESORE PARETE 170 mm
Ante parallele per laterizio è un controtelaio che permette di ottenere grandi luci di passaggio in poco spazio, alloggiando nello stesso cassonetto due ante parallele scorrevoli.

SPESORE PARETE 160 mm
Ante parallele per cartongesso è un controtelaio che alloggia due porte che scorrono parallelamente e scompaiono in un unico vano, offrendo la possibilità, all'occorrenza, di creare e separare grandi spazi.

NB: disponibili anche ante parallele doppie

IN **CARTONGESSO**

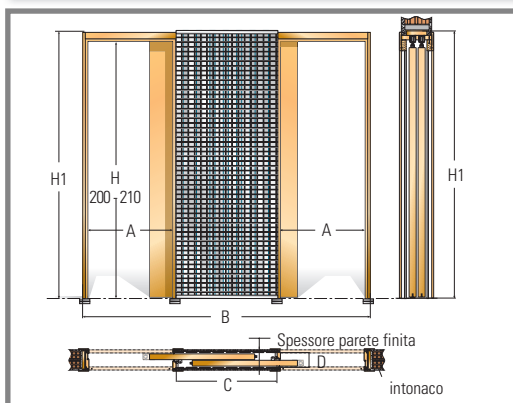


luce
passaggio
(A x H) cm

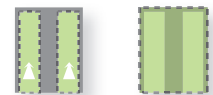
ingombro
controtelaio
(B x H1) cm

120 x (H)	193 x (H+9)
140 x (H)	223 x (H+9)
160 x (H)	253 x (H+9)
180 x (H)	284 x (H+9)
200 x (H)	314 x (H+9)

ANTE CONTRAPPOSTE



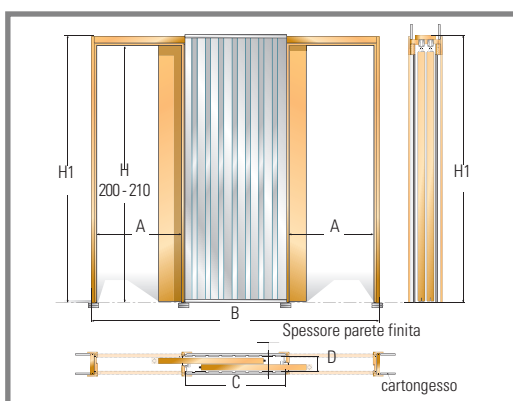
IN **LATERIZIO**



luce
passaggio
(A x H) cm

ingombro
controtelaio
(B x H1) cm

60+60 x (H)	200 x (H+9)
70+70 x (H)	230 x (H+9)
80+80 x (H)	260 x (H+9)
90+90 x (H)	290 x (H+9)
100+100x(H)	320 x (H+9)



SPESORE PARETE 170 mm
Ante contrapposte per laterizio è un cassonetto unico che accoglie due ante scorrevoli che escono dai due lati opposti. Studiata per gli ambienti contigui come camerette e corridoi, offre la possibilità di sfruttare anche gli spazi più stretti.

SPESORE PARETE 160 mm
Ante contrapposte per cartongesso è un cassonetto che ospita due ante scorrevoli contrapposte che scompaiono al suo interno. Una soluzione ideale per unire e separare piccoli locali e utilizzare spazi ristretti.

IN **CARTONGESSO**



luce
passaggio
(A x H) cm

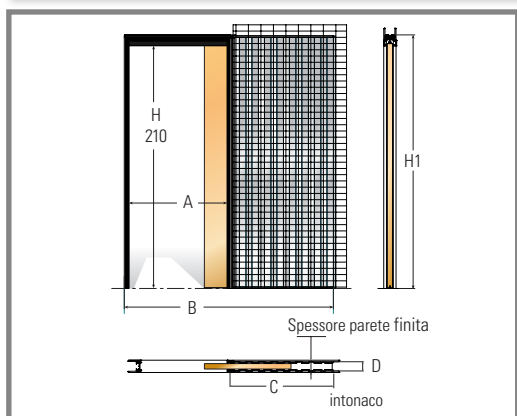
ingombro
controtelaio
(B x H1) cm

60+60 x (H)	200 x (H+9)
70+70 x (H)	230 x (H+9)
80+80 x (H)	260 x (H+9)
90+90 x (H)	290 x (H+9)
100+100x(H)	320 x (H+9)

LINEA **ORCHIDEA FREE**

PER **LATERIZIO E CARTONGESSO**
FILOMURO - SENZA STIPITI E COPRIFILI

ANTA SINGOLA



IN LATERIZIO



luce passaggio (A x H) cm	ingombro controtelaio (B x H1) cm
60 x (H)	132 x (H+9)
70 x (H)	152 x (H+9)
80 x (H)	172 x (H+9)
90 x (H)	192 x (H+9)
100 x (H)	212 x (H+9)

IN CARTONGESSO

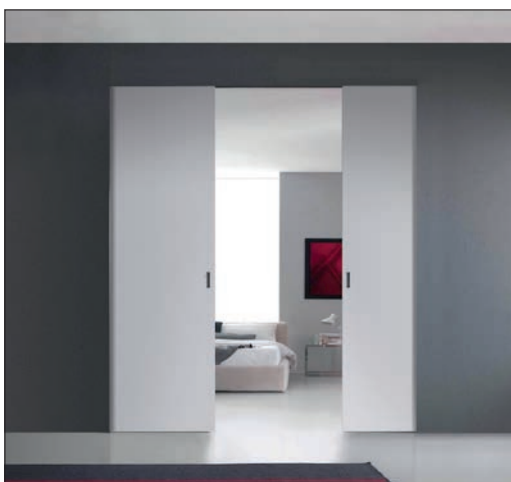
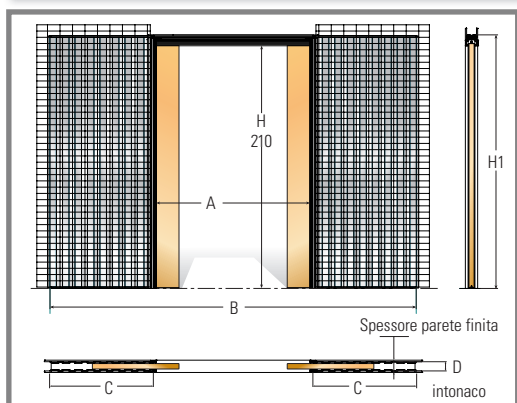


SPESSORE PARETE
laterizio **105-125 mm**
cartongesso **100-125 mm**
(misura parete finita)

Controtelaio senza finiture esterne che si fonde perfettamente con la parete. Niente stipiti, niente coprifili. Assolutamente moderno ideale per soluzioni abitative di design. **Il telaio Orchidea Free è studiato appositamente per utilizzare porte in legno e ferramenta di dimensioni standard.** Non vi è quindi necessità di ulteriori lavorazioni nella parte superiore del pannello porta. **Nessuna riduzione del passaggio luce reale.**

luce passaggio (A x H) cm	ingombro controtelaio (B x H1) cm
60 x (H)	133 x (H+9)
70 x (H)	153 x (H+9)
80 x (H)	173 x (H+9)
90 x (H)	193 x (H+9)
100 x (H)	213 x (H+9)

ANTA DOPPIA



Hp
211
peso
max
120 kg

ANTA DOPPIA



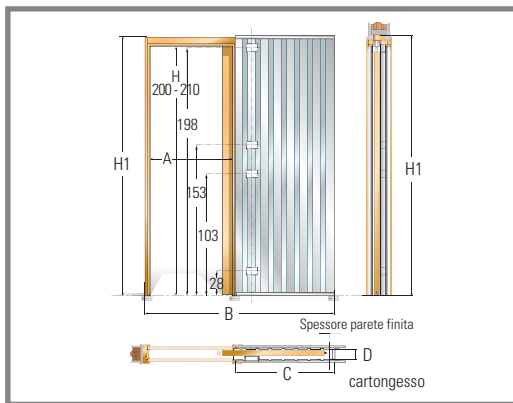
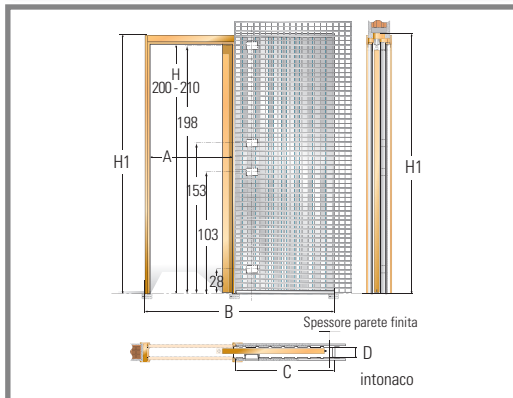
SPESSORE PARETE
laterizio **105-125 mm**
cartongesso **100-125 mm**
(misura parete finita)

luce passaggio (A x H) cm	ingombro controtelaio (B x H1) cm
120 x (H)	257 x (H+9)
140 x (H)	297 x (H+9)
160 x (H)	337 x (H+9)
180 x (H)	378 x (H+9)
200 x (H)	418 x (H+9)

LINEA **ORCHIDEA LIGHT**

PER **LATERIZIO E CARTONGESSO**
PREDISPOSTI PER CABLAGGI ELETTRICI

ANTA SINGOLA



IN LATERIZIO



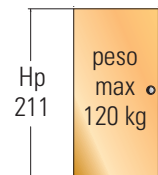
luce passaggio (A x H) cm	ingombro controtelesia (B x H1) cm
60 x (H)	133 x (H+9)
70 x (H)	153 x (H+9)
80 x (H)	173 x (H+9)
90 x (H)	194 x (H+9)
100 x (H)	214 x (H+9)

SPESSORE PARETE
laterizio e cartongesso **125 mm**
(misura parete finita)

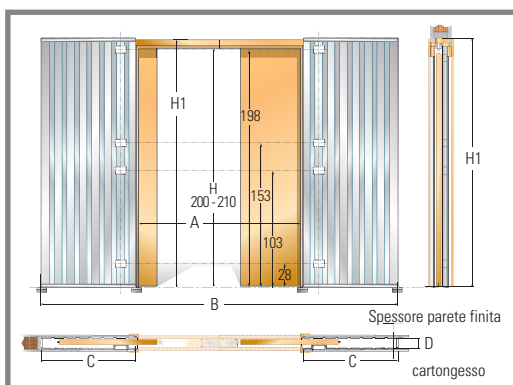
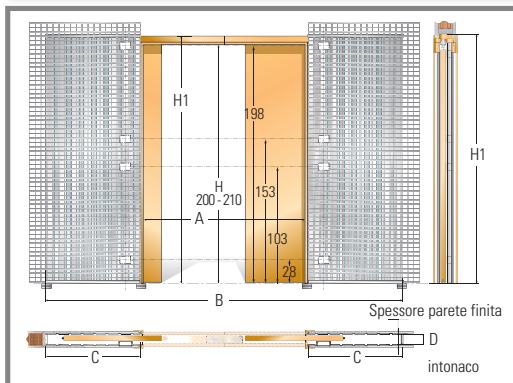
Orchidea Light è la **soluzione per punti luce che recupera gli spazi, mantenendo i punti luce nel cassonetto e quindi vicino al passaggio porta.**

Cablaggi elettrici, interruttori, prese di corrente, appliques, ecc... vengono alloggiati nella stessa parete del cassonetto.

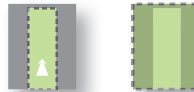
Controtelesia predisposto per l'inserimento di cablaggi elettrici, attraverso 4 aperture in cui è possibile inserire scatole elettriche per il passaggio cavi.



ANTA DOPPIA

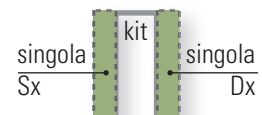


ANTA DOPPIA



luce passaggio (A x H) cm	ingombro controtelesia (B x H1) cm
120 x (H)	257 x (H+9)
140 x (H)	297 x (H+9)
160 x (H)	337 x (H+9)
180 x (H)	378 x (H+9)
200 x (H)	418 x (H+9)

SPESSORE PARETE
laterizio e cartongesso **125 mm**
(misura parete finita)



NB: tutte le ante doppie sono composte da n. 2 ante singole + kit anta doppia



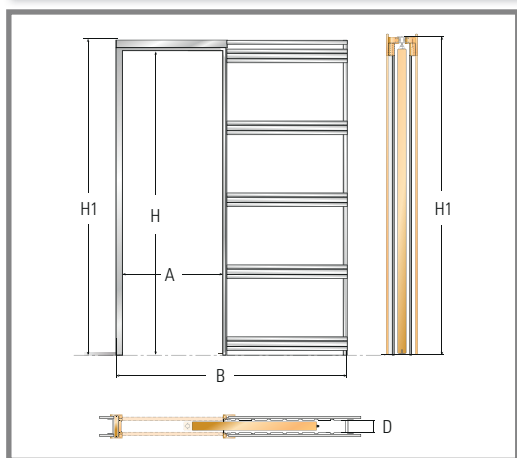
kit anta doppia cod.92003509

NB: disponibile predisposizione su entrambi i lati del telaio, con spessore parete 150 mm

LINEA ORCHIDEA EASY

ANTA SINGOLA PER CARTONGESSO CON TRAVERSE A GIORNO

ANTA SINGOLA

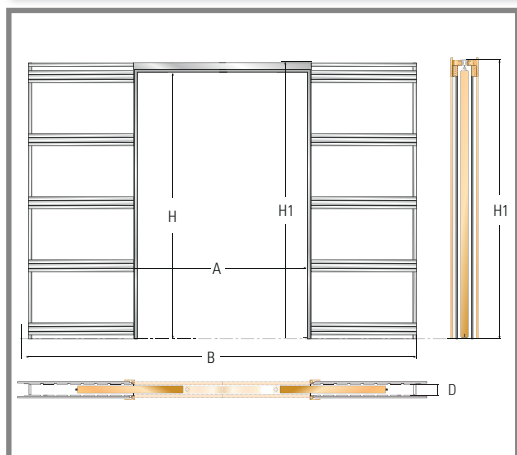


ANTA SINGOLA



luce passaggio (A x H) cm	ingombro controtelaio (B x H1) cm
60 x (H)	133 x (H+8)
70 x (H)	153 x (H+8)
80 x (H)	173 x (H+8)
90 x (H)	193 x (H+8)
100 x (H)	213 x (H+8)

ANTA DOPPIA



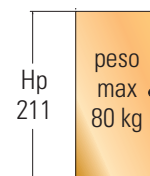
SPESSORE PARETE 100 mm (misura parete finita)

Orchidea Easy è il nuovo telaio per cartongesso con spessore parete 100 mm a traverse a giorno, pratico e leggero. Il telaio è studiato in ogni dettaglio per l'installazione facilitata. **Disponibile nella versione "Easy" già montato oppure "Slide" in kit da montare.** La traversa superiore completa di binario, è ad innesto e interamente in alluminio estruso anodizzato con portata 80 kg. Inoltre il binario è protetto da una pellicola trasparente che evita che si possa imbrattare in fase di montaggio. Le alette a dente apribili permettono l'aggancio facilitato degli stipiti.

ANTA DOPPIA



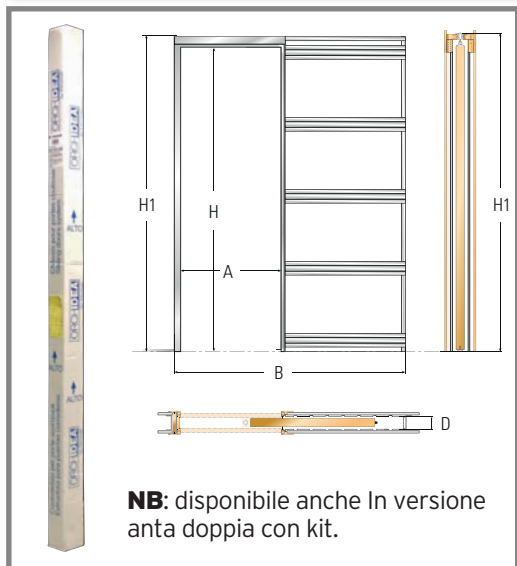
luce passaggio (A x H) cm	ingombro controtelaio (B x H1) cm
120 x (H)	255 x (H+8)
140 x (H)	295 x (H+8)
160 x (H)	335 x (H+8)
180 x (H)	375 x (H+8)
200 x (H)	415 x (H+8)



EASYSIDE

ANTA SINGOLA PER CARTONGESSO IN KIT DI MONTAGGIO

ANTA SINGOLA / DOPPIA

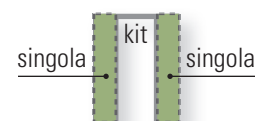


NB: disponibile anche in versione anta doppia con kit.



Easy Slide telaio in kit Montaggio rapido in 5 minuti

- 1) aprire la confezione ed inserire a scatto le traversine sul montante posteriore ed il doppio montante anteriore;
- 2) montare traversa superiore;
- 3) predisporre montante di battuta;
- 4) inserire distanziatore fra i montanti;
- 5) posizionare il telaio completo nella parete in cartongesso.



NB: tutte le ante doppie sono composte da n. 2 ante singole + kit anta doppia



kit anta doppia cod.92003509

LINEA ACCESSORI

KIT ANTA DOPPIA



Il kit anta doppia consente la trasformazione di due telai per anta singola in telaio per anta doppia, disponibile sia per la versione **laterizio** che per **cartongesso**.

KIT SERRATURA



Maniglia rotonda, finitura cromo satinato senza serratura con tappo cieco



Maniglia rotonda, finitura cromo satinato con serratura a chiave e tappo cieco



Maniglia rotonda, finitura cromo satinato con serratura a scatto e tappo cieco

KIT CARRELLO (FALEGNAME)



Il kit comprende tutti gli accessori e la ferramenta necessaria per lo scorrimento e il montaggio della porta e del telaio. Il kit carrello è in dotazione per tutti i modelli.

PINZE A VETRO



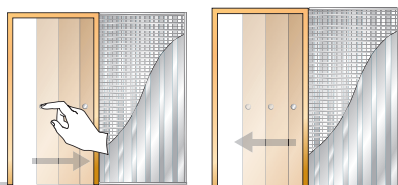
Il kit per porta a vetro permette il montaggio di una porta in cristallo o vetro, senza nessun tipo di telaio in legno. La portata complessiva è di 80 kg.

KIT DOOR STOP



Kit door stop - sistema di regolazione fine corsa

KIT AUTOCHIUSURA CON RALLENTATORE



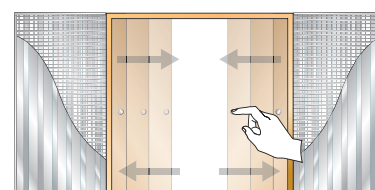
Con questo kit otteniamo che la porta si richiuda da sola una volta aperta. È applicabile su ante in legno.

KIT RALLENTATORE AMMORTIZZATORE



Il kit permette di accompagnare la porta sia in chiusura che in apertura rallentandone la corsa qualora sia eccessiva. Per l'applicazione è necessario solamente smontare la porta. È applicabile solo su ante in legno.

KIT APERTURA/CHIUSURA SIMULTANEA



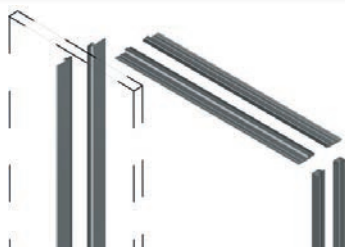
Il kit apertura/chiusura simultanea consente di aprire o chiudere agevolmente e con un solo gesto le due ante di un sistema ad anta doppia. Può essere installato anche quando il telaio è già stato montato.

KIT PINZE PORTA A VETRO PER ORCHIDEA FREE



Il kit per porta a vetro per Orchidea Free filomuro permette il montaggio di una porta in vetro. Spessore porta vetro supportato 8 - 10 mm. La portata complessiva è di 80 kg.

KIT COMPENSATORI PER PORTA A VETRO ORCHIDEA FREE



Il kit compensatori in alluminio con guarnizioni è studiato per compensare il vuoto tra la porta a vetro e il cassonetto. Il kit è disponibile per ante singole e per doppie.

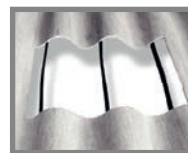
KIT STIPITI E COPRIFILI



I kit stipiti sono forniti nella larghezza luce massima disponibile. I diversi pezzi possono essere tagliati in funzione delle misure desiderate. L'altezza è sempre 210 cm per tutti i modelli.

Tutta la produzione **GEA** utilizza il "PVA" come "fibra di armatura" in quanto le ricerche hanno evidenziato che è la migliore alternativa alla fibra in amianto. Le lastre GEA Profili 101-105-110 sono rinforzate con reggette in polipropilene PLP ad alta resistenza, come prevedono le nuove normative comunitarie, per

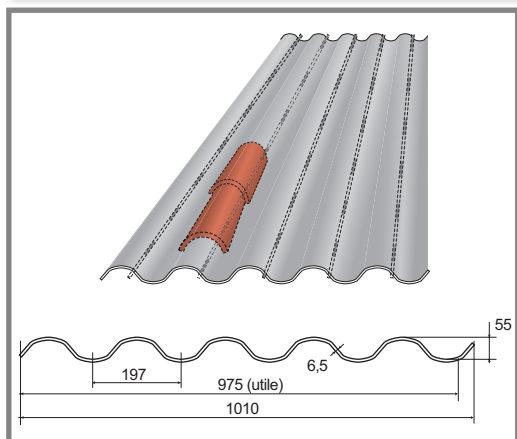
consentire la massima sicurezza nell'installazione e nella manutenzione. Sono conformi alla UNI EN 494: 2007 e sono marcate CE, secondo la direttiva Europea 89/106 sulla sicurezza dei materiali da costruzione.



VAI AL SITO WEB

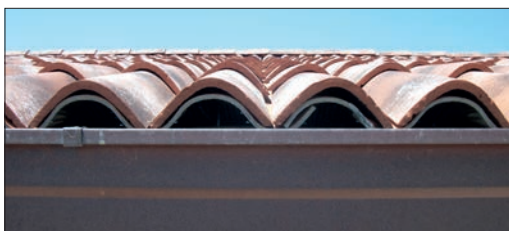
N. 5 ONDE

SOTTOCOPPO 101



Realizzazione con Sottocoppo color grigio naturale

Lastre ondulate rinforzate profilo 101 passo 197/55 - **SOTTOCOPPO** (5 onde): dalla ricerca e dalla sperimentazione Fibrotubi, nasce il sottocoppo GEA. Le lastre sottocoppo assicurano il risparmio sulla posa dei coppi, **inoltre possono essere utilizzate direttamente a vista.** Il profilo è conforme alla maggior parte delle tipologie di coppo nazionale, si adatta ad ogni esigenza progettuale e può essere impiegato per la copertura di nuovi edifici o per risanare coperture di costruzioni esistenti adibite ai più svariati usi (civile, agricolo, industriale).



REALIZZABILE NEI **COLORI**

- grigio naturale
- Gea Color: colorato nell'impasto superficiale Rosso coppo
- Anticato (verniciatura)

SOTTOCOPPO Anticato

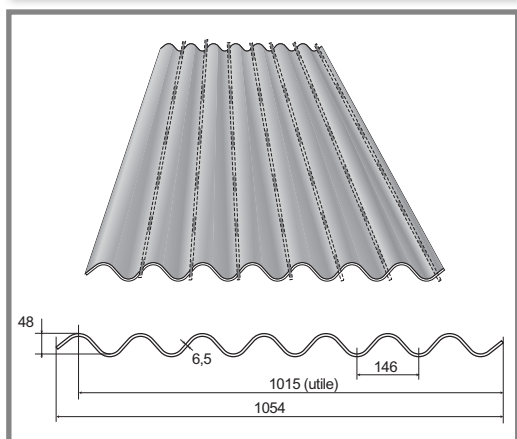
Con l'applicazione del sottocoppo a vista in versione anticata, Gea riprende la tradizione architettonica italiana, garantendo il rispetto dei vincoli paesaggistici.



Verniciatura anticata

N. 7 ONDE

PROFILO 105



Realizzazione con Gea verniciata

Lastre ondulate rinforzate profilo 105 (105,4) passo 146/48
PROFILO 105: lastre da copertura a 7 onde

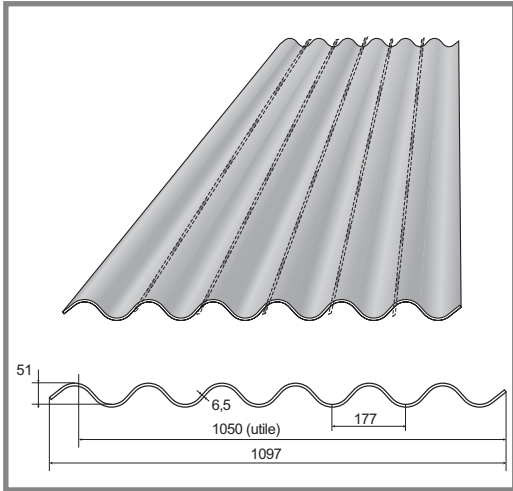
REALIZZABILE NEI **COLORI**

- grigio naturale
- verniciate in superficie
- 1 Testa di moro
- 2 Verde
- 3 Rosso ossido
- 4 Rosso coppo
- 5 Nero ardesia



N. 6 ONDE

PROFILO 110



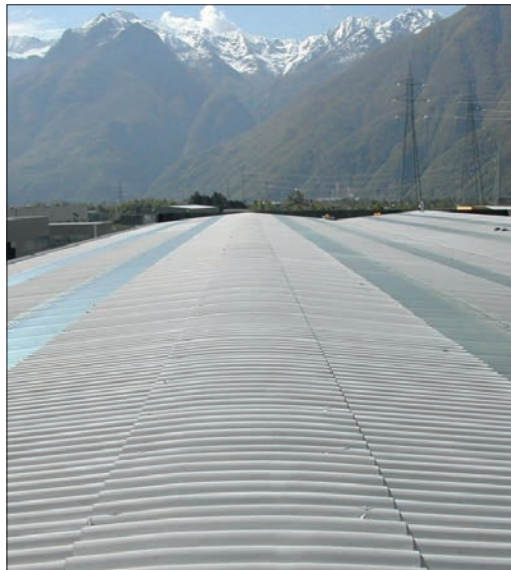
Lastre ondulate rinforzate Rette e Curve profilo 110 (109,7) passo 177/51

I prodotti "GEA" si adattano ad ogni esigenza progettuale e possono essere utilizzati per la copertura di nuovi edifici o per risanare coperture di costruzioni esistenti.

Le lastre "GEA" sono composte da fibre organiche naturali e da fibre sintetiche, non tossiche per l'uomo e per l'ambiente.

Disponibili accessori di completamento

Colmi, mantovane, fissaggi ecc



Lastre rette

REALIZZABILE NEI COLORI

- grigio naturale
- verniciate in superficie
- Rosso ossido - Rosso coppo
- Testa di moro - Verde - Nero ardesia
- Gea Color: colorato nell'impasto superficiale Rosso coppo



RAGGI LASTRE CURVE

Grigio naturale
3,5 - 6 - 9 - 12 - 16 - 25 m

Colorate nell'impasto
3,5 - 6 - 9 - 12 - 16 - 25 m

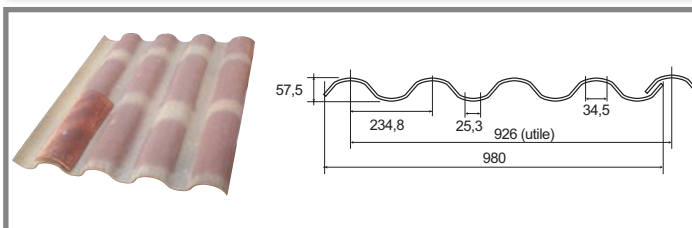


Lastre curve

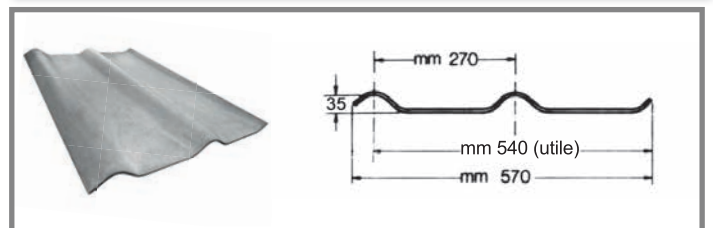
ALTRE PRODUZIONI

DA COPERTURA

SOTTOCOPPO 98

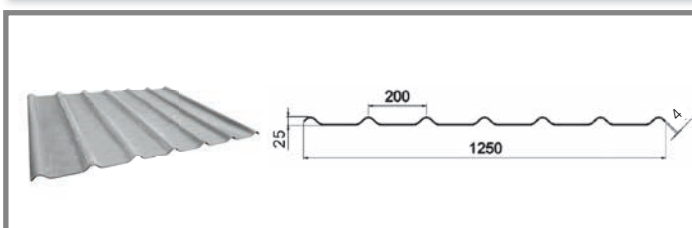


LASTRE ROMANE

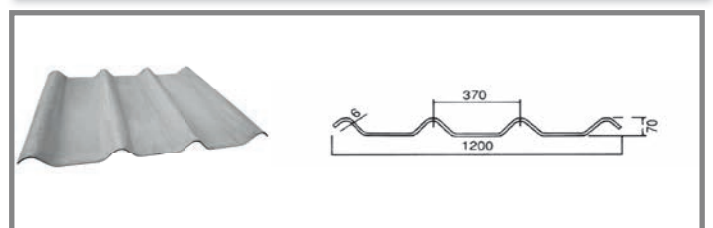


DA CONTRO-SOFFITTATURA

LASTRE SOFIT



LASTRE MAXISOFIT



NB: disponibili anche Lastre in fibrocemento piane negli spessori 6 e 8 mm.

FibroTek è la linea di pannelli termoisolanti ventilati, in grado di integrare una serie di strati utili per fornire un vero e proprio 'Pacchetto Tetto'. Oltre a FibroTek ad un correntino (profilo metallico di appoggio superiore), è disponibile anche **FibroTek Plus** a doppio correntino con misura passo allargata, che consente minor utilizzo di fissaggi e minor consumo di materiale con notevoli economie di costo.

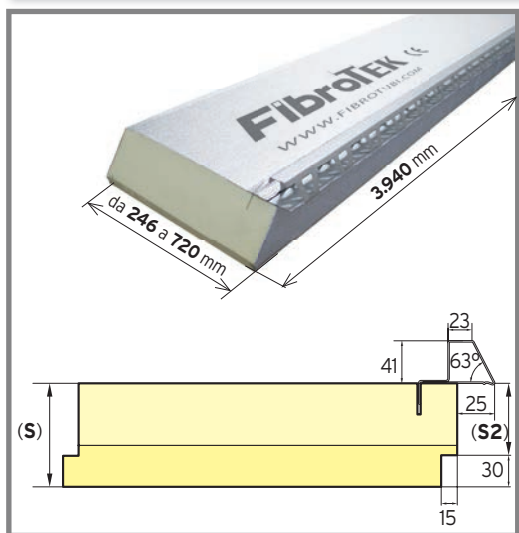


SCARICA GLI
OGGETTI CAD
FIBROTEK
DAL PORTALE
BIM&CO



AD 1 CORRENTINO

FIBROTEK



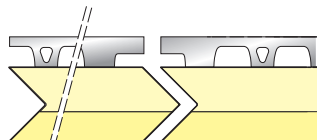
Utilizzo: riqualificazioni tetti e nuove coperture.

Caratteristiche tecniche:

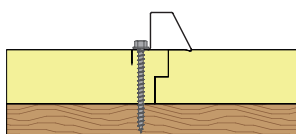
- Isolamento termico in schiuma poliuretanic a espansa rigida.
- Pellicola centesimale in superficie in alluminio gofrato impermeabilizzante.
- Correntino in Aluzinc, in sezione verticale, progettato con lo scopo di fornire il corretto appoggio al manto di copertura, garantendo al contempo un'ottima ventilazione grazie alla foratura.



Installazione con coppi



Chiusura trasversale a coda di rondine per assicurare la continuità dello strato isolante



Fissaggio del pannello FibroTek

FIBROTEK AD 1 CORRENTINO

Larghezza: da 246 a 720 mm

Lunghezza standard (L): 3.940 mm

Spessori:

(s) 60-80-100-120-140-160 mm

(s2) 30-50-70-90-110-130 mm

Altezza correntino: (H): 41 mm

Conduttività termica:

$\lambda = 0,020 \text{ W/mk}$

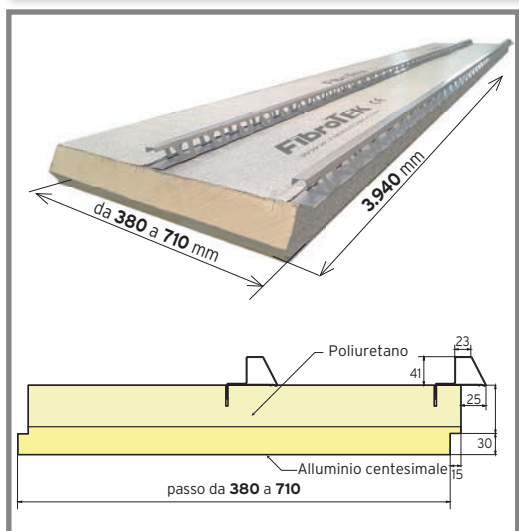
Criteri ambientali minimi

Tutta la linea FibroTek e FibroTek Plus rientra nel decreto rilancio e superbonus 110% con la dichiarazione di rispondenza CAM, relativa al contenuto di materia prima riciclata.



A 2 CORRENTINI

FIBROTEK PLUS



Fibrotek Plus inserisce un doppio correntino, dimezzando i tempi d'installazione. Particolarmente indicato per la posa di tegole in ardesia e coperture a passo ridotto.



Installazione con tegole



FIBROTEK PLUS A 2 CORRENTINI

Larghezza: da 380 a 710 mm

Lunghezza standard (L): 3.940 mm

Spessori:

(S) 60-80-100-120-140-160 mm

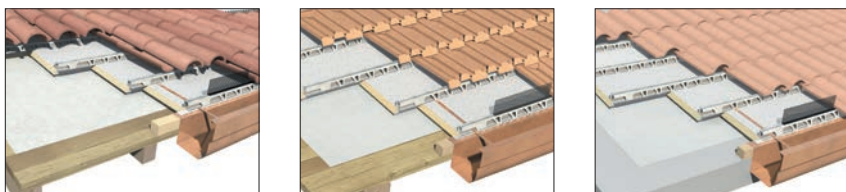
Altezza correntino (H): 41 mm

Conduttività termica:

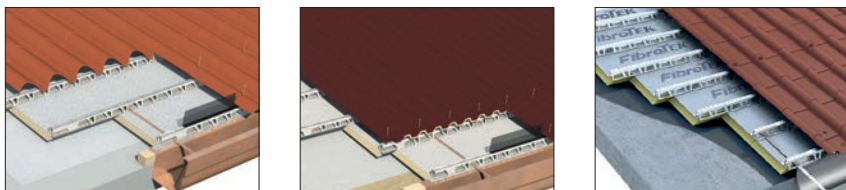
$\lambda = 0,020 \text{ W/mk}$

APPLICAZIONI

Su coperture in riqualificazione con coppi, tegole marsigliesi, tegole portoghesi e anche fibrocemento



Su nuove coperture anche con lastre metalliche a marchio Fibrotubi quali: Tek 28, Il Coppo e Coppo Corinzio

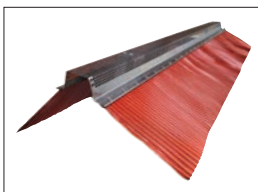


ACCESSORI

Fibrotubi è in grado di fornire, in aggiunta al pannello FibroTek, una serie di accessori necessari alla corretta installazione del prodotto, così come descritto nelle pagine precedenti. Tali accessori provvedono infatti a garantire la sigillatura, il fissaggio e le opere di completamento del manto di copertura.



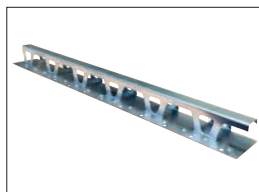
Staffa supporto per sottocolmo zincata regolabile in altezza e angolazione



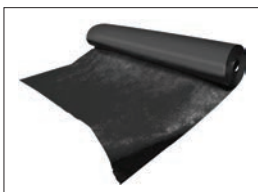
Sottocolmo ventilato in acciaio inox e bandelle in alluminio



Colmo sottocoppo ventilato lamiera e zinco/piombo



Correntino in acciaio zincato MAXIVENT



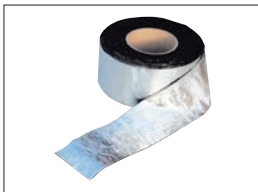
Membrana Fibroperm traspirante impermeabile (1 rotolo ogni 65 mq)



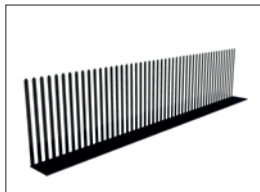
Schiuma poliuretanic Fibropur 750 millilitri (1 ogni 50 mq circa)



Silicone Fibroser 2000 colore grigio (1 ogni 8 mq circa)



Nastro sigillante butilico Fibroband con alluminio naturale rinforzato



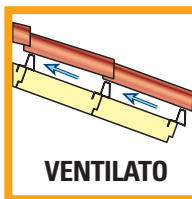
Parapassero dentellato in PVC, colore nero antracite



Fissaggi viti e tasselli per strutture in legno, metallo e cemento

VANTAGGI

Ventilazione e isolamento termico



Grazie allo speciale disegno del profilo correntino metallico, che determina una camera ventilata da 4 cm di spessore, viene assicurato un **ottimo flusso d'aerazione**, perfettamente distribuito sotto tutto il manto di copertura, che si traduce in:

- miglior comfort abitativo, grazie allo smaltimento dell'eccessivo calore accumulato nel periodo estivo e della condensa in quello invernale;
- maggiore durata del manto di copertura, grazie al mantenimento di condizioni simili di temperatura e umidità fra intradosso ed estradosso del manto stesso.

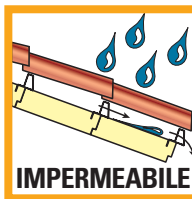
Resistenza meccanica



I pannelli FibroTek, in caso di appoggio su struttura continua (solaio in laterocemento, tavolato in legno), realizzano un impalcato portante completamente calpestabile. In caso di appoggi discontinui (travetti in legno o acciaio) occorre camminare poggiando i piedi sui correnti metallici, evitando di calpestare i punti di giunzione tra pannelli. La notevole **sezione del correntino metallico**

è stata studiata per supportare adeguatamente non solo i carichi da calpestio, ma anche quelli di eventuali impianti di produzione energia, come il fotovoltaico o il solare termico.

Impermeabilizzazione e barriera al vapore



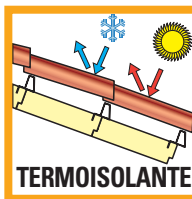
La pellicola centesimale di alluminio gofrato che riveste lo strato isolante garantisce non solo protezione dell'isolante stesso contro il deterioramento da contatto con l'aria ma funge **da freno al vapore** da risalita (nella parte inferiore del pannello) e **contro le infiltrazioni provenienti dal manto di copertura**, consentendo all'acqua di scorrere, attraverso le forature dei correnti metallici, sino in gronda.

Rapidità ed economicità di posa



La posa dei pannelli FibroTek prevede un **montaggio estremamente rapido**, grazie alla profilatura del materiale a battenti contrapposti, che assicura precisione e sicurezza di incastro, e alla notevole leggerezza dei pannelli. Anche il fissaggio del manto di copertura risulta facilitato e sicuro, grazie all'ampia base d'appoggio sul correntino metallico. Non è da escludere, poi, il **vantaggio economico**: rispetto al passato, infatti, l'integrazione di diverse stratigrafie in un unico pannello (dalla barriera al vapore ai correnti metallici) **garantisce un notevole risparmio in fase di posa**.

Risparmio energetico



Il corpo isolante di FibroTek è costituito da poliuretano espanso rigido ad alta densità, attualmente il materiale che presenta la migliore conduttività termica a parità di spessore. Ne consegue che il prodotto rientra facilmente nei requisiti richiesti dal D.lgs. 311/06 e dal DM 26/01/2010, che individua i valori di trasmittanza utili ad **ottenere la detrazione fiscale**.

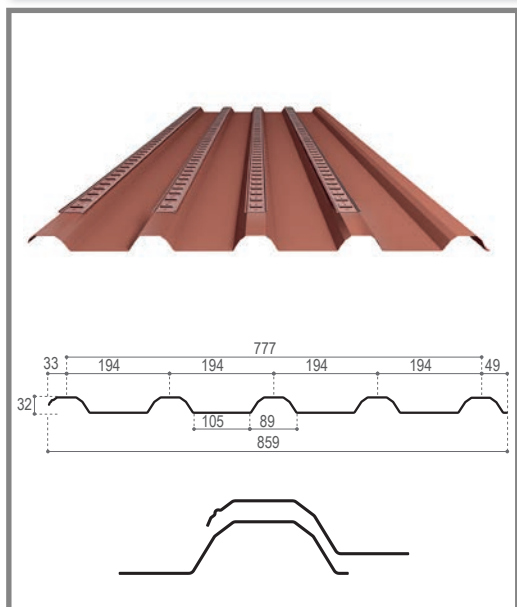
Sottocoppo metallico nasce dall'esigenza di abbattere i limiti dei sistemi di sottocopertura tradizionali, pesanti poco duraturi e con ostacoli dimensionali. È stata quindi progettata una lastra metallica grecata completa di correntini di ancoraggio per il coppo tradizionale, con caratteristiche di leggerezza im-

permeabilità pedonabilità e ottima ventilazione. Il sistema è utilizzabile sia su strutture nuove, che soprattutto nel recupero di coppi antichi. Il colore standard è rosso coppo.



VAI AL SITO WEB

SOTTOCOPPO



DATI TECNICI LASTRA

Larghezza: 859 mm

Larghezza utile in opera: 777 mm

Lunghezze:

1.520 mm 2.130 mm 2.440 mm

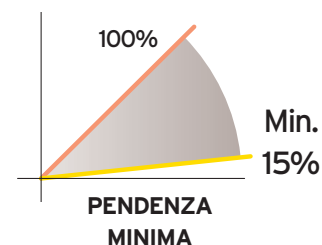
2.750 mm 3.060 mm 3.990 mm

Altezza profilo: 32 mm

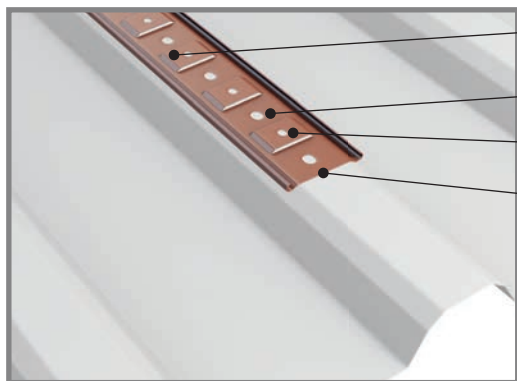
Materiale e finitura:

acciaio preverniciato rosso coppo

Pendenza minima: 15%



CORRENTINO



- Corrugazione per una migliore adesione della malta o del poliuretano;
- Predisposizione per fissaggi Alublok;
- Ancoraggio per ganci;
- Geometria studiata per adattarsi alla lastra metallica.

NB: Ogni lastra di Sottocoppo necessita di n. 4 correntini per l'ancoraggio dei coppi. Il correntino è sempre più corto della lastra e va installato sull'onda alta, in modo da lasciare a monte della lastra uno spazio per il sormonto.

DATI TECNICI CORRENTINO

Larghezza AA: 51,7 mm

Larghezza utile in opera: 777 mm

Lunghezze:

1.344 mm 1.932 mm 2.268 mm

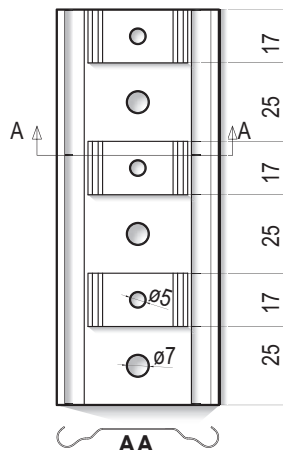
2.520 mm 2.856 mm 3.780 mm

Altezza profilo: 32 mm

Materiale e finitura:

acciaio preverniciato rosso coppo

Lunghezza lastra mm	N. correntini da inserire per ogni lastra e relativa Lunghezza correntino corrispondente
1.520	4 x 1.344 mm
2.130	4 x 1.932 mm
2.440	4 x 2.268 mm
2.750	4 x 2.520 mm
3.060	4 x 2.856 mm
3.990	4 x 3.780 mm



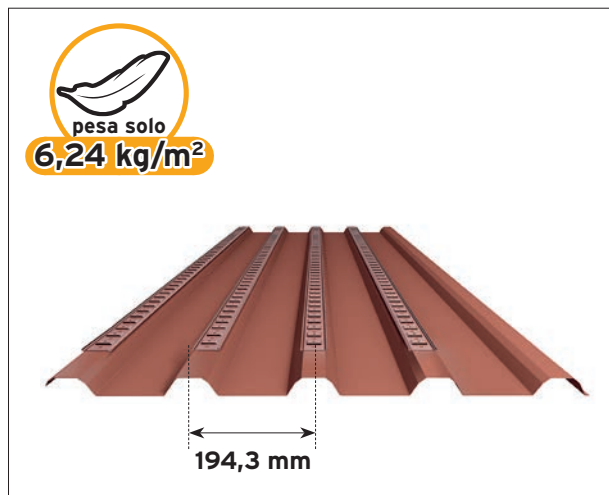
INSTALLAZIONE CON COPPI



con ganci



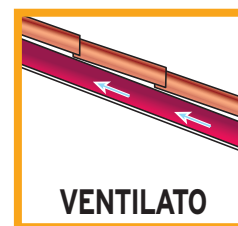
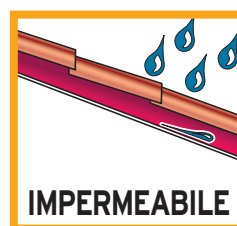
con schiuma poliuretanic



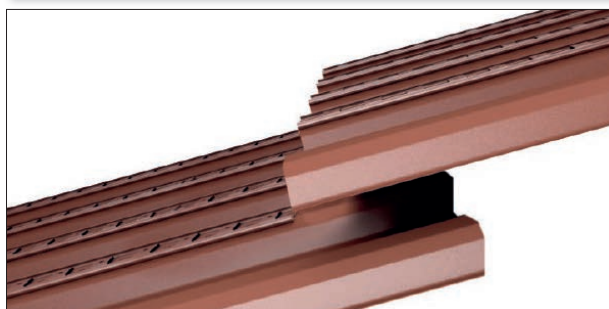
VANTAGGI

Vantaggi sottocoppo metallico:

- Soluzione **più leggera** rispetto ai classici sottocoppi in commercio;
- Brevettato **Impermeabile** anche a bassa pendenza (min per installazione 15%);
- **Pedonabile e resistente** senza rischi di rottura;
- **Ventilato** con ancoraggio sicuro dei coppi grazie ai correntini;
- Possibilità di inserire nelle greche della lastra le staffe per installazione del fotovoltaico;
- **Alta resistenza per riutilizzo di coppi vecchi.**



APPLICAZIONI



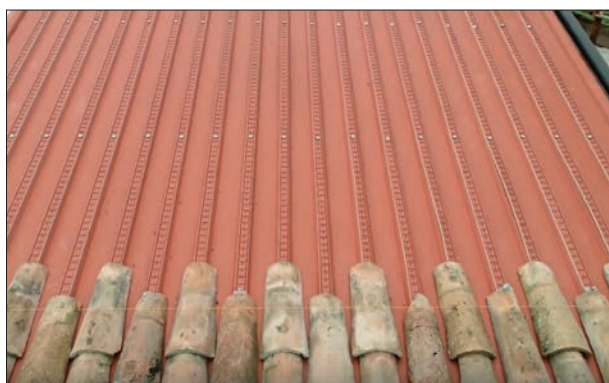
Sovrapposizione di testa



Sovrapposizione laterale



Sottocoppo metallico esemplificazione lastra con coppi



Recupero coppi fatiscenti



Applicazione con coppi nuovi

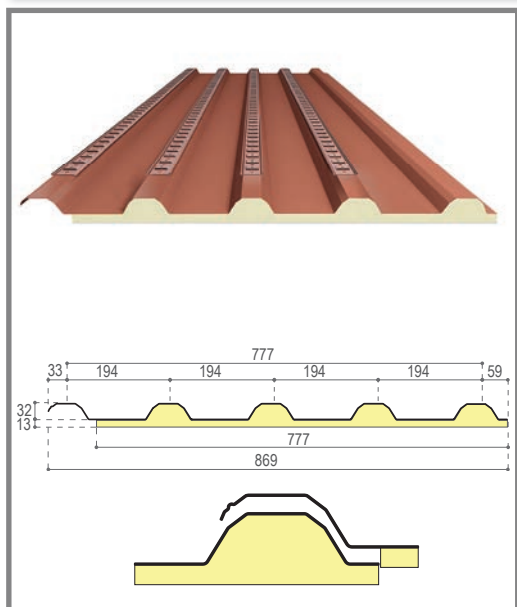
Sottocoppo metallico coibentato da 13 mm è l'evoluzione della semplice lastra da sottocopertura che, grazie allo strato di poliuretano nell'intradosso, riduce la trasmissione del rumore, incrementa le prestazioni dell'isolante e favorisce la

realizzazione di un tetto caldo e ventilato. Il colore standard è rosso coppo.



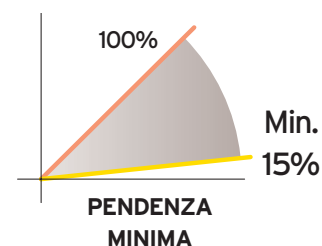
VAI AL SITO WEB

SOTTOCOPPO COIBENTATO

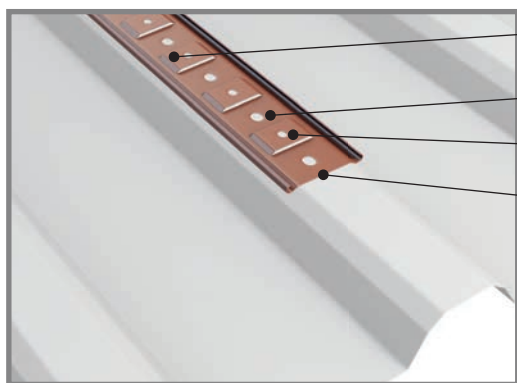


DATI TECNICI LASTRA

Larghezza: 869 mm
Larghezza utile in opera: 777 mm
Lunghezze:
1.520 mm 2.130 mm 2.440 mm
2.750 mm 3.060 mm 3.990 mm
Spessore poliuretano: 13 mm
+Altezza profilo: 32 mm
Supporto inferiore: alluminio centesimale finitura bianca
Materiale e finitura:
acciaio preverniciato rosso coppo
Overlapping: tutte le lastre sono predisposte con 180 mm di overlapping destro (sormonto)
Pendenza minima: 15%



CORRENTINO



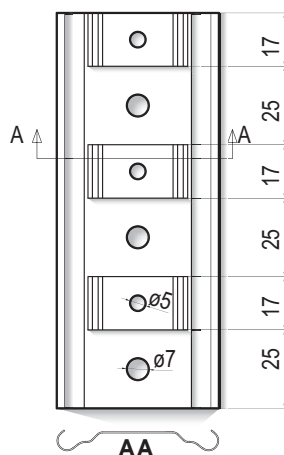
- Corrugazione per una migliore adesione della malta o del poliuretano
- Predisposizione per fissaggi Alublok
- Ancoraggio per ganci
- Geometria studiata per adattarsi alla lastra metallica

NB: ogni lastra di Sottocoppo necessita di n. 4 correntini per l'ancoraggio dei coppi. Il correntino è sempre più corto della lastra e va installato sull'onda alta, in modo da lasciare a monte della lastra uno spazio per il sormonto.

DATI TECNICI CORRENTINO

Larghezza AA: 51,7 mm
Larghezza utile in opera: 777 mm
Lunghezze:
1.344 mm 1.932 mm 2.268 mm
2.520 mm 2.856 mm 3.780 mm
Altezza profilo: 32 mm
Materiale e finitura:
acciaio preverniciato rosso coppo

Lunghezza lastra mm	N. correntini da inserire per ogni lastra e relativa Lunghezza correntino corrispondente
1.520	4 x 1.344 mm
2.130	4 x 1.932 mm
2.440	4 x 2.268 mm
2.750	4 x 2.520 mm
3.060	4 x 2.856 mm
3.990	4 x 3.780 mm



INSTALLAZIONE CON COPPI



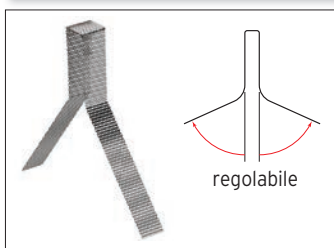
con ganci



con schiuma poliuretanic

ACCESSORI LINEA SOTTOCOPPO M.

VANTAGGI



Staffa supporto per sottocolmo in lamiera zincata regolabile in altezza e angolazione



Sottocolmo ventilato in acciaio inox e bandelle in alluminio rosso coppo



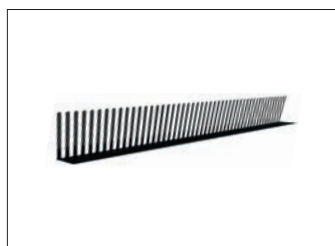
Gancio di partenza (fermacoppo) per aggancio coppi



Gancio intermedio (fermacoppo) doppio uncino (forma a S)



Bomboletta Fibropur di schiuma poliuretana



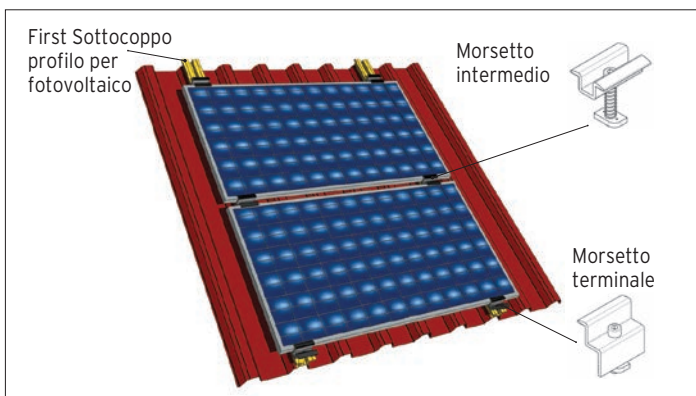
Parapassero dentellato in PVC



Fermaneve per coppo per Sottocoppo Metallico



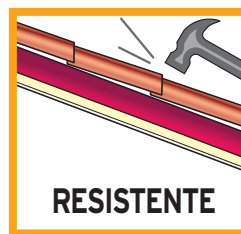
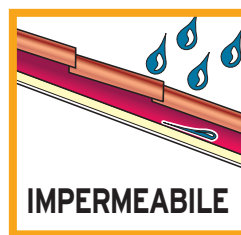
Profilo per fotovoltaico First Sottocoppo



Morsetti in alluminio preassemblati per profilo First per il fissaggio di moduli fotovoltaici.

Ulteriori vantaggi versione coibentata:

- **Riduzione del Calore:** la presenza di uno strato di poliuretano all'intradosso riduce la trasmissione del calore della lastra all'interno incrementando e potenziando le prestazioni dell'isolante;
- **Trasmittanza termica migliorata;**
- **Riduzione del rumore;**
- **Eliminazione effetto condensa;**
- **Aumento dei carichi ammissibili.**



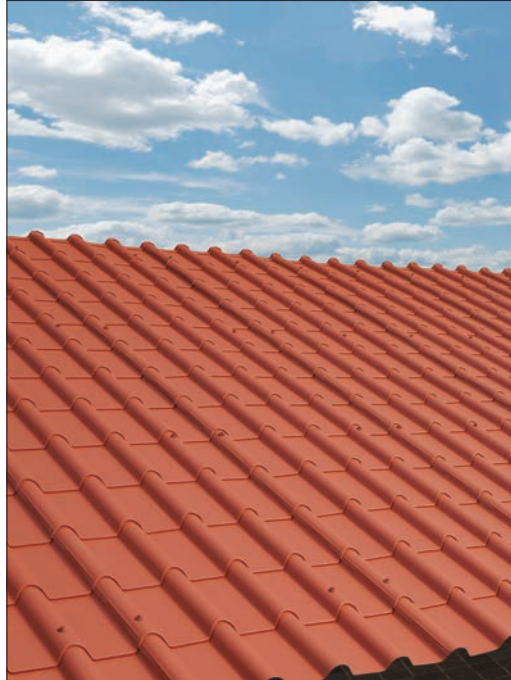
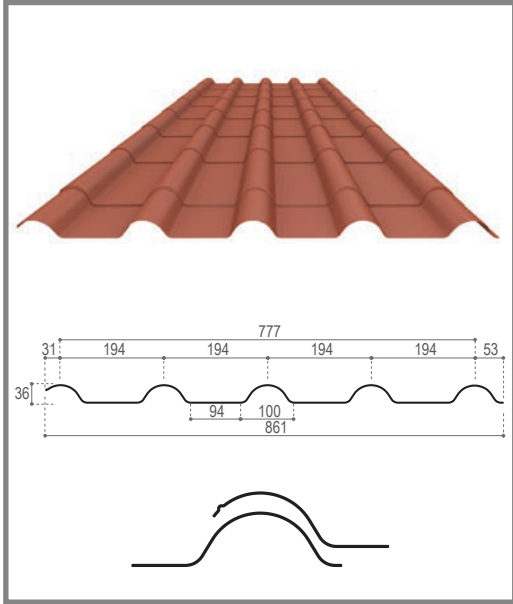
Coppo Corinzio è l'innovativa copertura metallica a forma di lastra romana per l'edilizia civile e agricola, che mantiene i benefici della copertura in cotto proponendo una corretta ventilazione, una minor usura sul lungo periodo ed una coper-

tura estremamente leggera rispetto al passato. Completano la gamma accessori dedicati.



VAI AL SITO WEB

COPPO CORINZIO



DATI TECNICI

Larghezza: 861 mm

Larghezza utile in opera: 777 mm

"CORINZIO" viene fornito in lunghezze modulari fisse (vedi tabella) e può essere sovrapposto sia lateralmente che di testata senza alcuna particolare lavorazione.

Lunghezze

1.550 mm 2.110 mm 3.230 mm

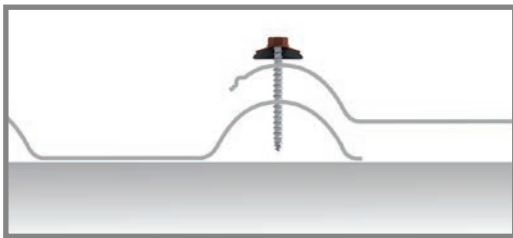
3.790 mm 6.030 mm

Sovrapposizione trasversale:
ad incastro

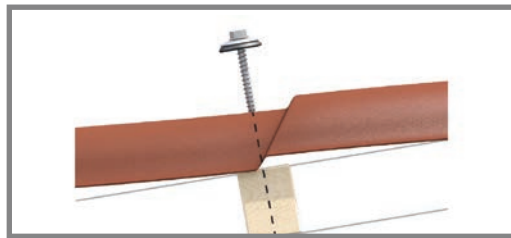
Sovrapposizione longitudinale:
in appoggio

Materiale standard:
acciaio preverniciato

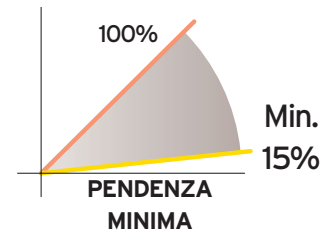
Altezza profilo: 36 mm



posizione della vite in prossimità del sormonto

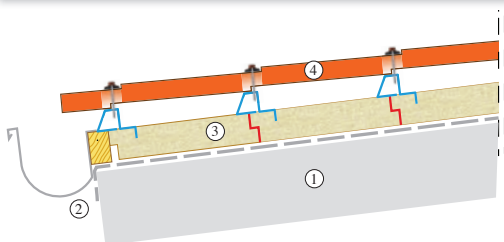


fissaggio su listello in legno



Coppo Corinzio crea un tetto leggero rispetto alle coperture tradizionali di cui prende la forma generando molteplici migliorie strutturali.

APPLICAZIONI



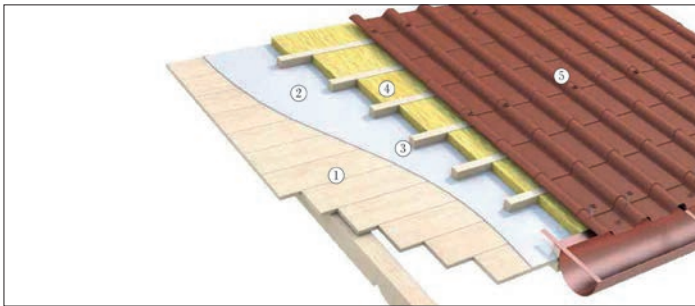
Coppo CORINZIO su sistema Fibrotek

- 1) Solai in cemento
- 2) Guaina traspirante
- 3) Sistema Fibrotek termoisolante
- 4) Coppo CORINZIO

>>> APPLICAZIONI

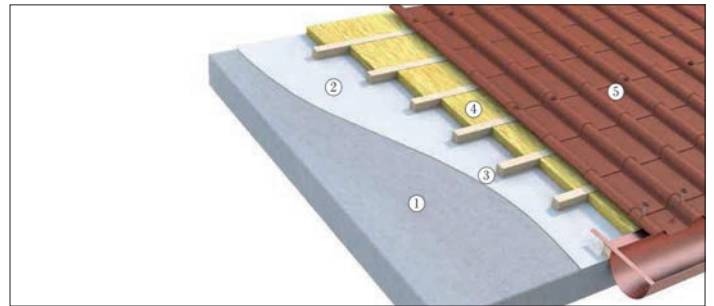
Coppo CORINZIO su struttura in legno

- 1) Solaio in legno
- 2) Guaina traspirante
- 3) Struttura in legno
- 4) Isolante
- 5) Coppo CORINZIO



Coppo CORINZIO su struttura in cemento

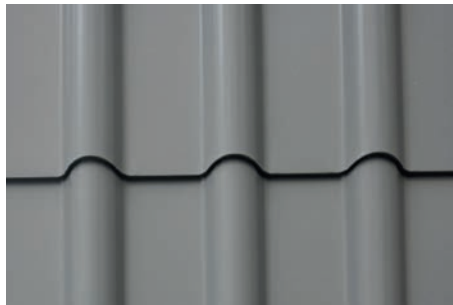
- 1) Solaio in cemento
- 2) Guaina traspirante
- 3) Struttura in legno
- 4) Isolante
- 5) Coppo CORINZIO



NB: Nel materiale acciaio preverniciato Coppo Corinzio è disponibile **in 3 colori esclusivamente per forniture dai 300 Mq in su**, il prezzo di riferimento è uguale a quello di colore rosso coppo.



Color **bianco grigio**



Color **grigio pietra**

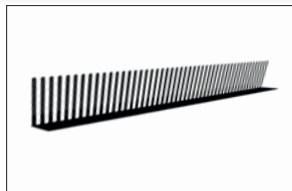


Color **grigio antracite**

ACCESSORI



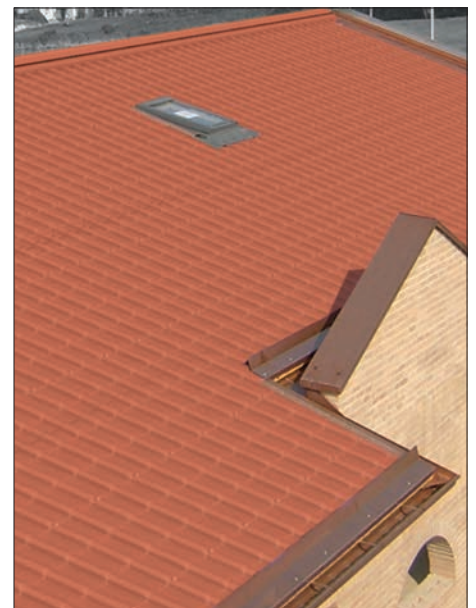
Colmo diagonale
in acciaio prev. rosso coppo



Parapassero dentellato in PVC, per Coppo Corinzio



Raccordo falda parete
in acciaio prev. rosso coppo



NB: disponibili Sistemi di fissaggio dedicati per listelli in legno o per struttura metallica.

IsoCoppo è la copertura metallica a forma di coppo caratterizzata da elevate performance in resistenza, isolamento termoacustico, in special modo nella versione IsoCoppo Piano, idonea per le applicazioni edilizie e architettoniche in linea con le più recenti prescrizioni in materia di energia.

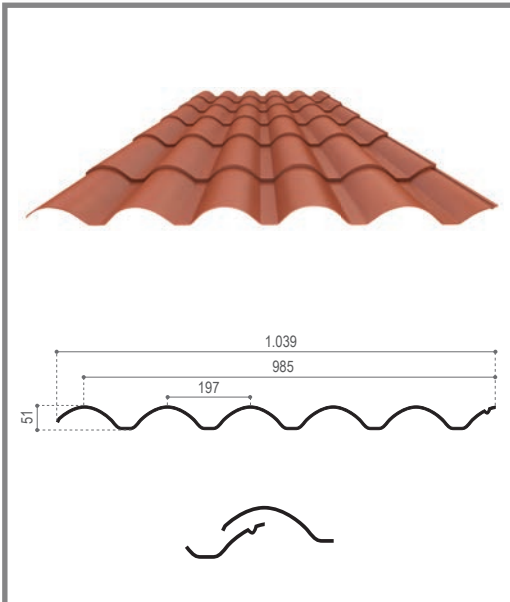
Le applicazioni possibili sono quasi infinite: strutture di servizio, scuole, palestre, centri sociali, strutture agricole e edifici industriali ma anche interventi nei centri storici e opere di risanamento di vecchi edifici dove vige il vincolo paesaggistico.



VAI AL SITO WEB

IL COPPO

LA STRA METALLICA



DATI TECNICI

Larghezza: 1039 mm

Larghezza utile in opera: 985 mm

Lunghezze standard disponibili:

1.600 mm 2.300 mm*

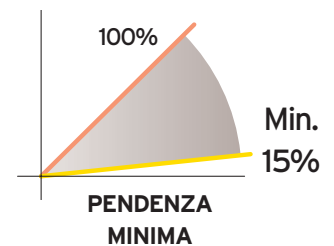
3.000 mm* 4.050 mm

*In alluminio solo 2 misure

Lunghezza minima: 1.575 mm

Lunghezza massima: 10.000 mm

Sovrapposizione laterale: mezza onda

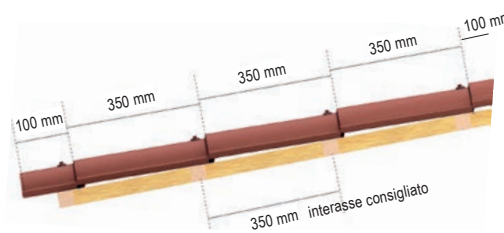


Tetti a bassa pendenza

Il Coppo può essere utilizzato per tetti con pendenza minima sino al 15% in quanto, essendo una lastra monolitica, non ha sovrapposizioni tra una coppata e l'altra, quindi garantisce assoluta impermeabilità.

Tetti a forte pendenza

Il Coppo essendo fissato ad una orditura predisposta non ha limiti di applicazioni su qualsiasi pendenza, anche su mansarde od altre strutture.



- Tratto iniziale 100 mm
- Modulo centrale 350 mm
- listellatura passo 350 mm:
 - consigliato 350 mm
 - massimo 700 mm
- Tratto finale 100 mm

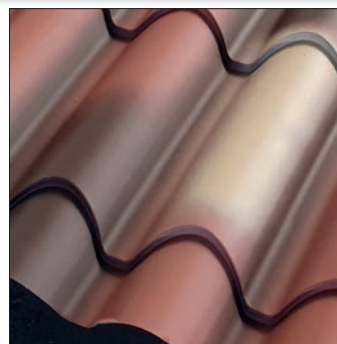
Tabella di consultazione per utilizzo lunghezze lastre

Ipotesi lung. falda	lunghezza lastre da usare mm			
3.710	2.300	1.600		
4.410	2.300	2.300		
5.110	3.000	2.300		
5.460	4.050	1.600		
5.810	3.000	3.000		
6.160	4.050	2.300		
6.520	3.000	2.300	1.600	
6.860	4.050	3.000		
7.220	3.000	2.300	2.300	
7.570	4.050	2.300	1.600	
7.910	4.050	4.050		
8.270	4.050	3.000	1.600	
8.620	3.000	3.000	3.000	
8.970	4.050	3.000	2.300	
9.330	3.000	3.000	2.300	1.600
9.670	4.050	3.000	3.000	
10.020	4.050	4.050	2.300	
10.380	4.050	3.000	2.300	1.600
10.720	4.050	4.050	3.000	
11.080	4.050	3.000	2.300	2.300
11.430	3.000	3.000	3.000	3.000
11.780	4.050	3.000	3.000	2.300

COLORI STADARD E ANTICATI



colore rosso coppo (standard)



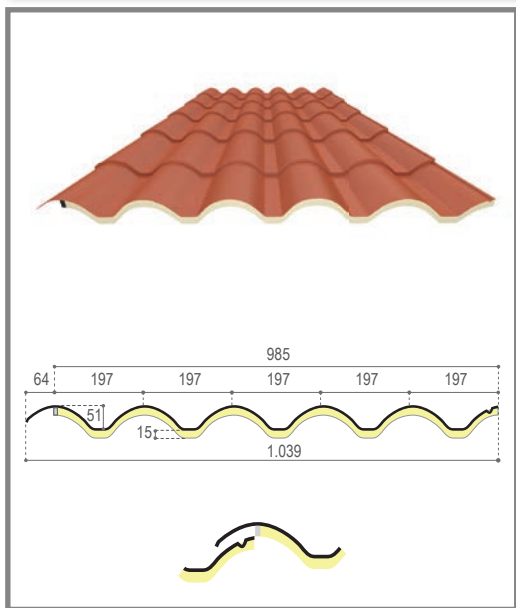
colore rosso coppo antichizzato



colore sabbia antichizzato

IsoCoppo tek

LASTRA COIBENTATA DA 15 MM



DATI TECNICI

Larghezza: 1.039 mm

Larghezza utile in opera: 985 mm

Lunghezze **standard**

2.230 mm 2.580 mm

3.280 mm 3.980 mm

Spessore isolante: 15 mm

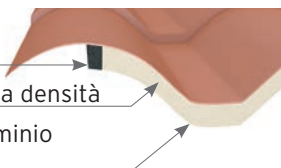
Lato inferiore: in alluminio centesimale bianco

Composizione

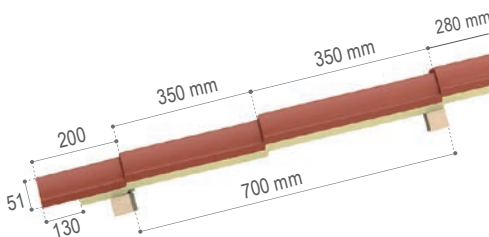
Guarnizione laterale

Isolamento 15 mm alta densità

Foglio interno in alluminio centesimale bianco



IsoCoppo Tek è la lastra a forma di coppo con spessore medio di 15 mm. **IsoCoppo Tek** viene fornito in lunghezze modulari fisse (vedi tabella) e può essere sovrapposto sia lateralmente che di testata senza alcuna particolare lavorazione.



- Tratto iniziale 130 mm
- Modulo centrale 350 mm - listellatura passo 350 mm:
- consigliato 700 mm - massimo 1.050 mm
- Tratto finale 280 mm

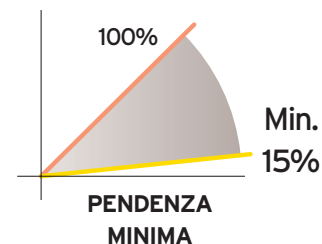
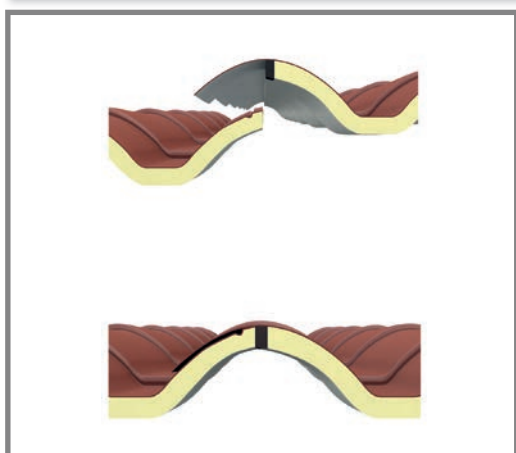


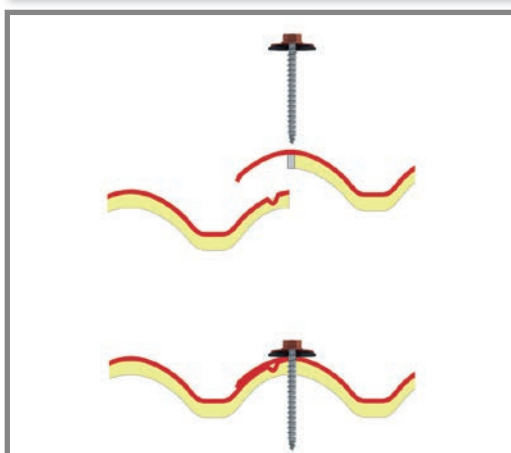
Tabella di consultazione per utilizzo lunghezze lastre

Ipotesi lung. falda	Lunghezza lastre da usare mm			
4.330	2.230	2.230		
4.680	2.580	2.230		
5.030	2.580	2.580		
5.380	3.280	2.230		
5.730	3.280	2.580		
6.080	3.980	2.230		
6.430	3.280	3.280		
6.780	2.580	2.230	2.230	
7.130	3.980	3.280		
7.480	3.280	2.230	2.230	
7.830	3.280	2.580	2.230	
8.180	3.280	2.580	2.580	
8.530	3.280	3.280	2.230	
8.880	3.980	2.580	2.580	
9.230	2.580	2.580	2.230	2.230
9.580	3.280	3.280	3.280	
9.930	3.980	3.980	2.230	
10.280	3.980	3.280	3.280	
10.630	3.980	2.580	2.230	2.230
10.980	3.980	2.580	2.580	2.230
11.330	3.980	2.580	2.580	2.580
11.680	3.980	3.280	2.580	2.230
11.680	3.980	3.980	3.980	

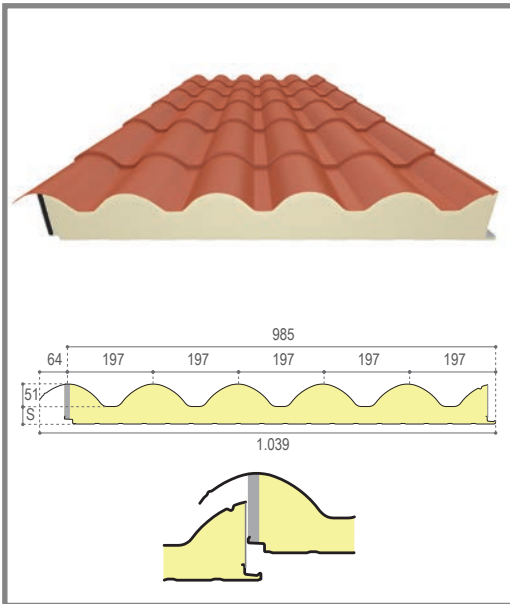
SORMONTO



FISSAGGIO



PANNELLO TERMOISOLANTE



DATI TECNICI

Larghezza: 1.039 mm

Larghezza utile in opera: 985 mm

Lunghezze **a misura**:

multipli di 350 mm

minima in macchina 2.100 mm

massima 13.300 mm

Spessore isolante standard: 40 mm

Altri spessori: 30 - 50 - 60 - 80 mm

Lato inferiore piano in laminato

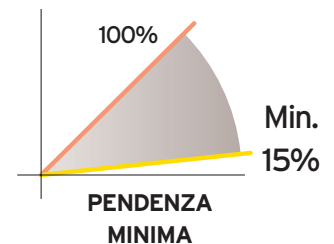
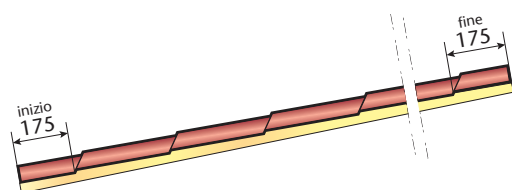
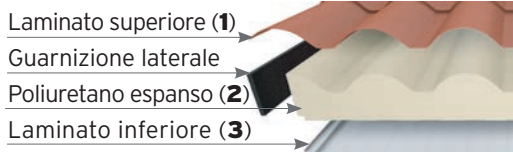
acciaio:

- grecato bianco-grigio (standard)

- tinta legno ciliegio (verniciato)

Sovrapposizione laterale: mezza onda

Composizione



IsoCoppo Piano è la copertura metallica coibentata a forma di coppo architettonicamente completa indicata per realizzazioni con sottotetto a vista, avente elevate performance in termini di resistenza e di isolamento termoaustico consigliata e utilizzata nell'edilizia civile-agricola e industriale, ma anche in interventi nei centri storici e in opere di risanamento di vecchi edifici, dove vige il vincolo paesaggistico.

1) Lato superiore può essere realizzato in alluminio preverniciato oppure in acciaio preverniciato nei colori standard rosso coppo. Nella versione di colore "antichizzato", IsoCoppo Piano presenta una finitura ottenuta con una speciale verniciatura sfumata che riproduce il colore del coppo antico.

2) Lo strato intermedio è costituito da un strato isolante di poliuretano espanso a cellule chiuse ad alta densità.

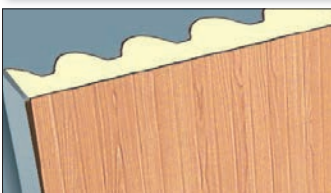
3) Lato inferiore piano viene realizzato espressamente per essere visibile nel sottotetto, in **versione standard micro-grecato bianco/grigio** oppure in versione finitura tinta **legno ciliegio (resistente ai raggi UV)**, che ne consente l'impiego anche con strutture in lamellare o in legno massiccio, così da ottenere una completa uniformità nei materiali all'interno dei locali, come ad esempio in caso di mansarde.

Caratteristiche termiche

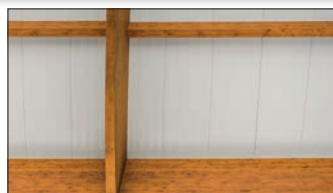
SPESSORE ISOLANTE (S)	UNITÀ DI MISURA	TRASMITTANZA TERMICA*
30 mm	W / m ² K	0,396
40 mm	W / m ² K	0,341
50 mm	W / m ² K	0,300
60 mm	W / m ² K	0,253
80 mm	W / m ² K	0,214

*Valori invecchiati - Reazione al fuoco: F

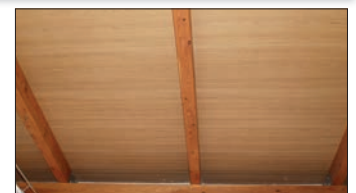
FINITURE METALLICHE LATO INFERIORE (3) SOTTOTETTO A VISTA



IsoCoppo Piano disegno vista lato inferiore



Laminato acciaio grecato bianco grigio (standard)



Laminato acciaio tinta legno ciliegio (verniciato)

ACCESSORI

ILCOPPO

IsoCoppo tek

IsoCoppo piano



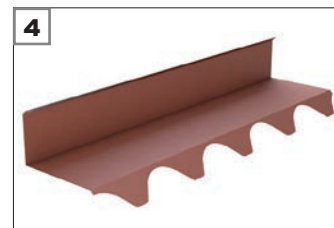
1 Colmo diagonale
in acciaio prev. rosso coppo



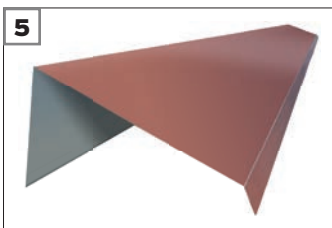
2 Colmo di vertice dentellato per in
acciaio prev. rosso coppo



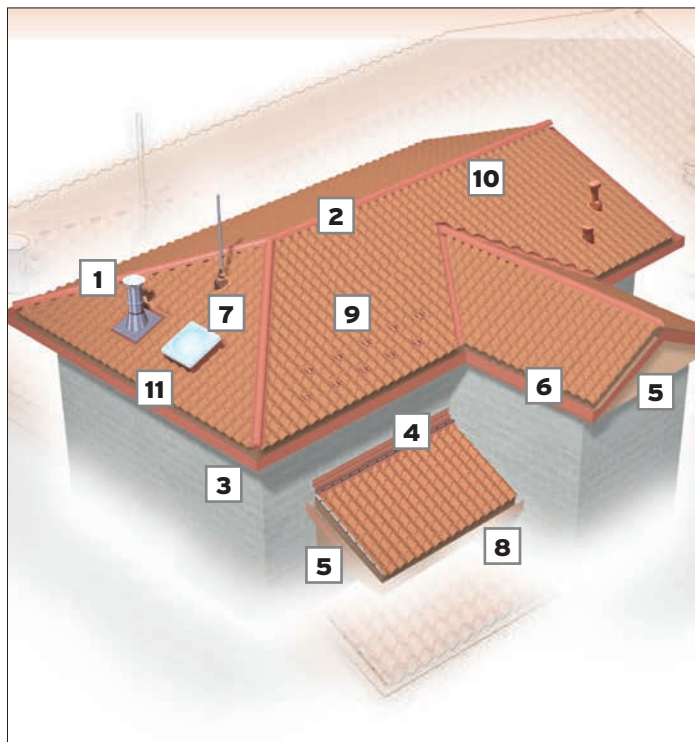
3 Testata di colmo
in acciaio prev. rosso coppo



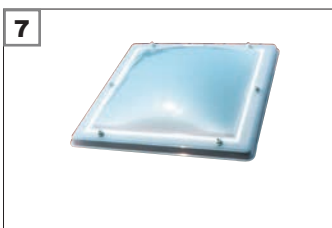
4 Raccordo falda parete
in acciaio prev. rosso coppo



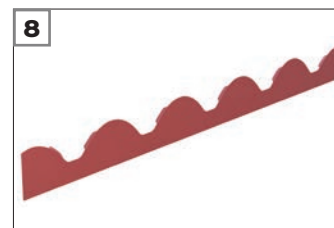
5 Scossalina laterale (frontalino)
in acciaio prev. rosso coppo



6 Parapassero dentellato in PVC
colore nero antracite



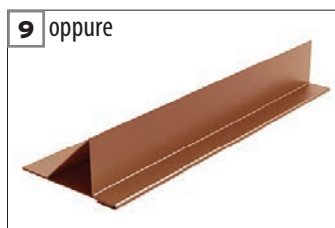
7 Cupola in Plexiglas
a parete semplice con sistema di
apertura manuale



8 Chiudigreca
in acciaio prev. rosso coppo



9 Fermaneve
in acciaio prev. rosso coppo



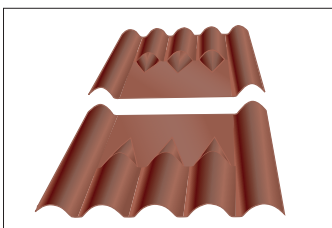
9 oppure Fermaneve in acciaio 417
prev. rosso coppo



10 Bomboletta spray
colore rosso coppo



11 Elemento base lucernario
in vetroresina



Base conversa camino
in alluminio (composta da n. 2 pezzi)



Base sfiato Coppo in PVC
indicata per appli-
cazione sfiato e cuffia



Cuffia antenna
da completare con base
sfiato



Sfiato Venduct
da completare con base
sfiato



Lastra in policarbonato
compatto, trasparente

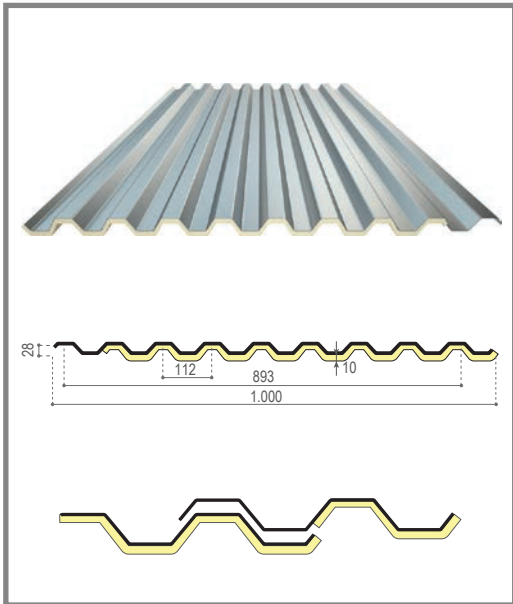
Tek28 è la lastra metallica grecata coibentata da 10 mm per la realizzazione di coperture e rivestimenti di pareti industriali. L'accoppiamento di lastra metallica e poliuretano favorisce la riduzione della trasmissione del calore della lastra all'interno

dello strato di ventilazione, producendo un tetto caldo e ventilato, il prodotto è applicabile sia in copertura che in facciata.



VAI AL SITO WEB

TEK28



DATI TECNICI

Larghezza: 1.000 mm

Larghezza utile in opera: 893 mm

Lunghezze standard disponibili: (L)

2.230 mm 2.580 mm

3.280 mm 3.980 mm

Spessore isolante: 10 mm

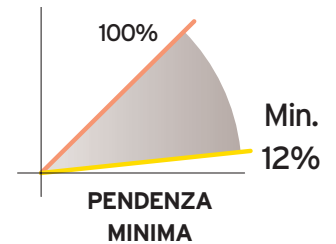
Sovrapposizione laterale:

un onda e mezza

Pendenza minima:

- con una lastra: 7%

- con più lastre in sovrapposizione: 12%



Composizione

Profilo metallico grecato

Poliuretano espanso ad alta densità

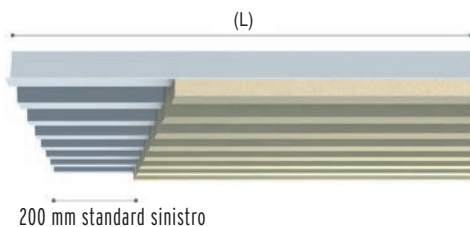


La lastra grecata coibentata **TEK28** può essere utilizzata oltre che in copertura anche come rivestimento di facciata.

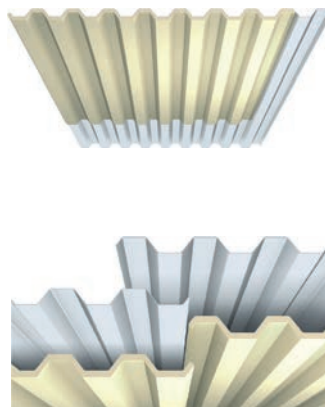


Rivestimento di facciata

PREDISPOSIZIONE TAGLIO SCHIUMATURA PER SORMONTO (OVERLAPPING)



200 mm standard sinistro



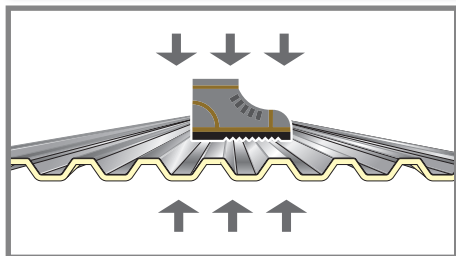
La predisposizione consiste in un pretaglio dello strato isolante con applicazione di nastro adesivo sulla faccia interna della lamiera metallica per facilitare l'asportazione del poliuretano in cantiere, qualora si utilizzino più di una lastra per falda.

Overlapping: misura standard 200 mm sinistro

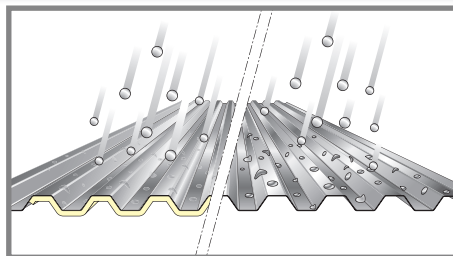
Tabella di consultazione per utilizzo lunghezze lastre

Ipotesi lung. falda	lunghezza lastre da usare mm			
4.260	2.230	2.230		
4.610	2.580	2.230		
4.960	2.580	2.580		
5.310	3.280	2.230		
5.660	3.280	2.580		
6.010	3.980	2.230		
6.360	3.280	3.280		
6.640	2.580	2.230	2.230	
7.060	3.980	3.280		
7.340	3.280	2.230	2.230	
7.690	3.280	2.580	2.230	
8.040	3.280	2.580	2.580	
8.390	3.280	3.280	2.230	
8.740	3.980	2.580	2.580	
9.020	2.580	2.580	2.230	2.230
9.440	3.280	3.280	3.280	
9.790	3.980	3.980	2.230	
10.140	3.980	3.280	3.280	
10.420	3.980	2.580	2.230	2.230
10.770	3.980	2.580	2.580	2.230
11.120	3.980	2.580	2.580	2.580
11.470	3.980	3.280	2.580	2.230
11.540	3.980	3.980	3.980	

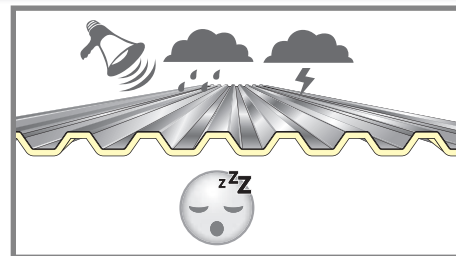
VANTAGGI



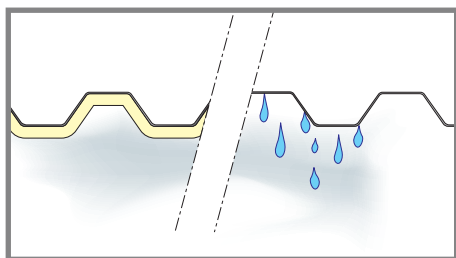
ottima pedonabilità



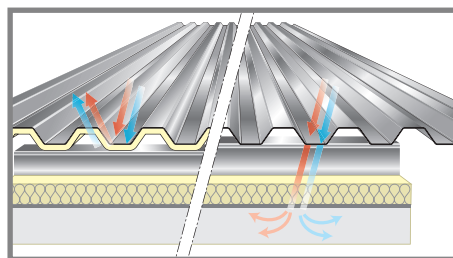
riduzione danni da grandine



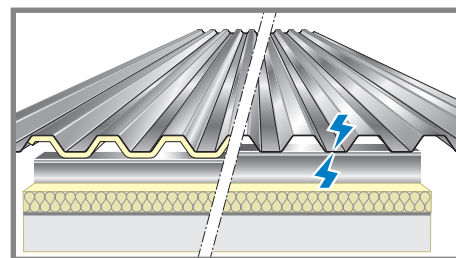
riduzione del rumore



riduzione effetto condensa

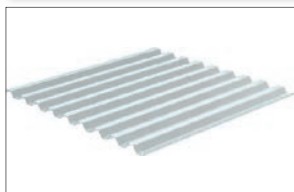


eliminazione del ponte termico



eliminazione coppie galvaniche

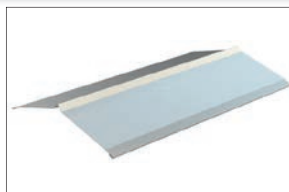
ACCESSORI



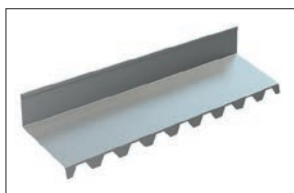
Lastra traslucida retta in polycarbonato



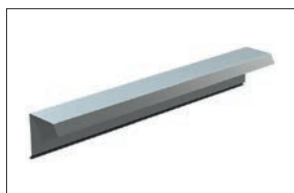
Colmo di vertice dentellato in acciaio prev.



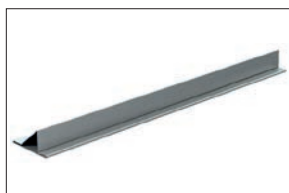
Colmo piano in acciaio prev.



Raccordo falda-parete dentellato in acciaio prev.



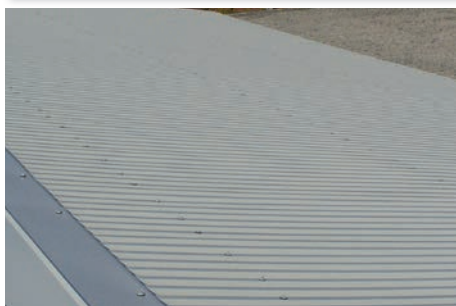
Elemento di chiusura laterale (frontalino) in acciaio prev.



Fermaneve in acciaio prev.

NB: disponibili sistemi di fissaggio dedicati per listelli in legno o per struttura metallica

COLORI STANDARD



TEK 28 acciaio prev. bianco grigio simil RAL 9002



TEK 28 acciaio prev. rosso Siena simil RAL 3009



TEK 28 acciaio prev. testa di moro simil RAL 8017

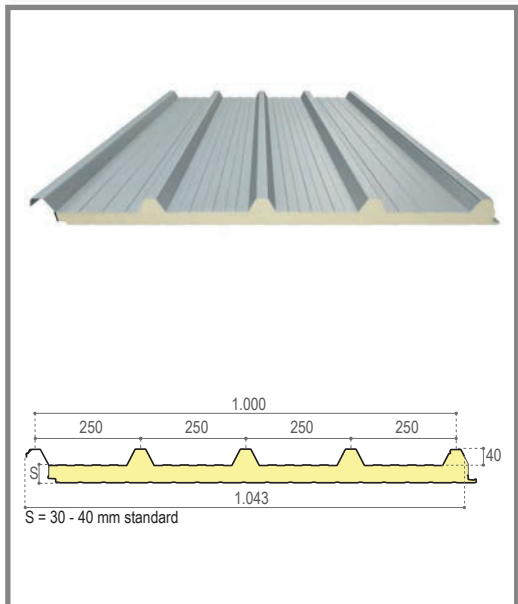
Alutech Dach è un pannello sandwich a cinque greche da copertura, costituito da due rivestimenti in lamiera metallica collegate tra loro da uno strato di isolante poliuretano. I pannelli si installano su qualunque tipo di struttura portante ed in particolare su quelle costituite da elementi metallici.

La corrugazione del profilo superiore esalta le prestazioni di carico del pannello Alutech Dach, che può essere applicato su grandi luci di di appoggio.



VAI AL SITO WEB

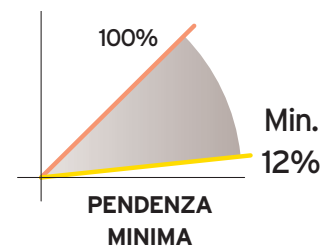
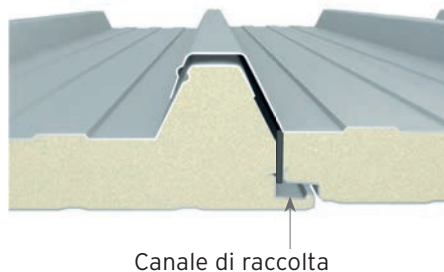
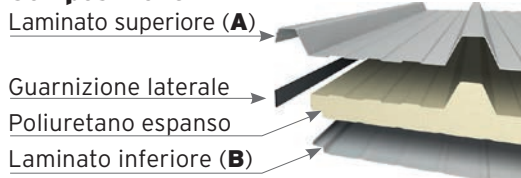
DACH



DATI TECNICI

- Larghezza: 1.043 mm
- Larghezza utile in opera: 1.000 mm (misura addebito)
- Lunghezze standard: bianco grigio, rosso Siena, testa di moro: 4 - 5 - 6 m
- Altre lunghezze per supporto superiore in: acciaio prev. rosso Siena S 40 mm = 8 m
- Spessore isolante standard S: 30 e 40 mm
- Pendenza minima
 - con pannello unico: 8%
 - con più pannelli in sovrapposizione longitudinale: 12%

Composizione



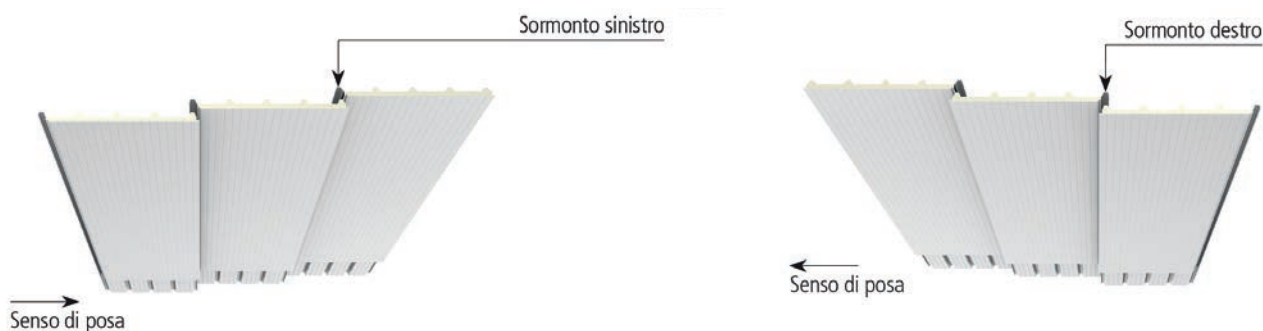
Alutech Dach è indicato per **coperture industriali**, ma può essere utilizzato anche in contesto **agricolo e civile**.

Produzione standard: **Acciaio preverniciato**

Colori:

- **bianco grigio**
- **rosso Siena**
- **testa di moro**

POSA



ACCESSORI

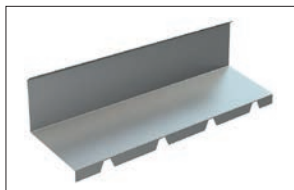
Lastra traslucida retta in polycarbonato



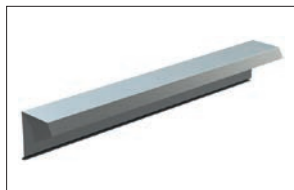
Colmo di vertice dentellato in acciaio prev.



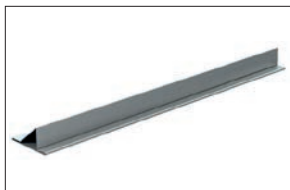
Profilo chiudigreca in acciaio prev.



Raccordo falda-parete dentellato in acciaio prev.



Elemento di chiusura laterale (frontalino) in acciaio prev.



Fermaneve in acciaio prev.

NB: disponibili Sistemi di fissaggio dedicati per listelli in legno o per struttura metallica

COLORI STANDARD

Alutech Dach acciaio prev. bianco grigio simil RAL 9002



Alutech Dach acciaio prev. rosso Siena simil RAL 3009



Alutech Dach acciaio prev. testa di moro simil RAL 8017



Stabilimento e Sede

Via Provinciale Sud, 5
42011 Bagnolo in Piano (RE) Italy
Telefono +39 0522 956911
Fax +39 0522 951606
<http://www.fibrotubi.it>
E-mail fibrotubi@fibrotubi.it